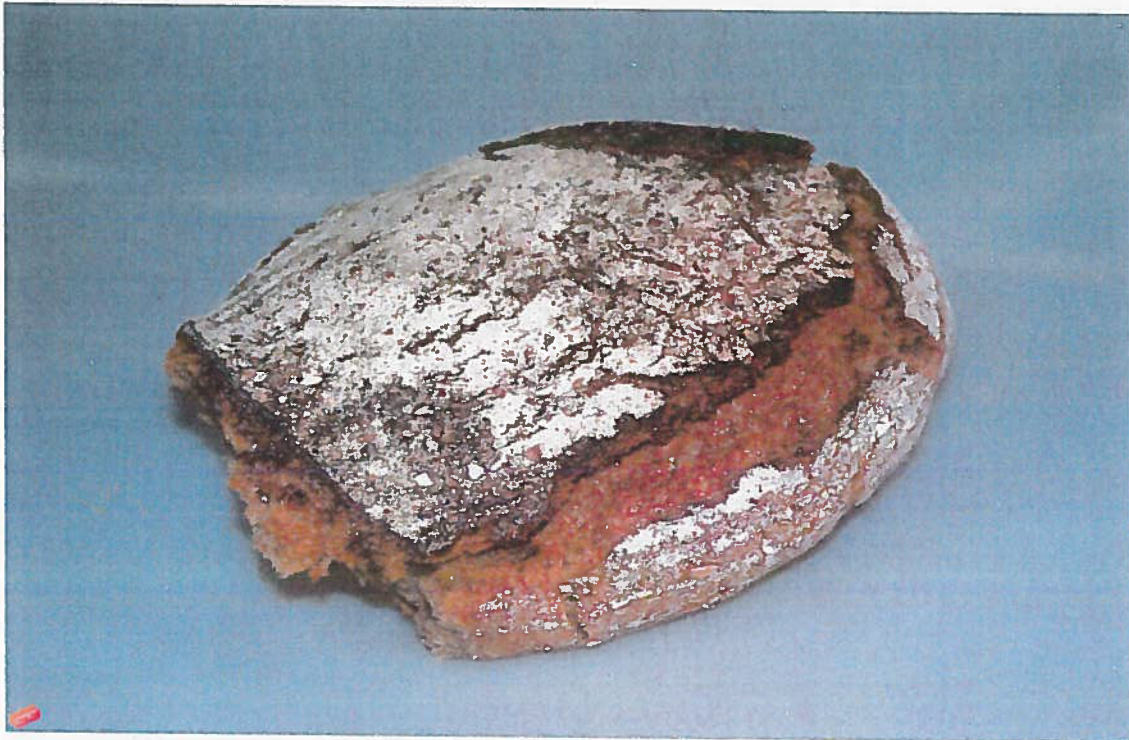


# Amaranthbrot



**Artikel Nr.: 131**

**Weizenvollkornmehl\*\*, Roggen\*\*/Amaranth\*,  
Weizenmehl\*\*, Wasser, Sonnenblumenkerne\*, Sesam\*,  
Meersalz, Hefe\*\*, Backferment\*\***

\* aus kontrolliert biologischem Anbau

\*\* aus biologisch-dynamischen Anbau

\*\*\* Bioland

**ZUSATZSTOFFE: KEINE**

**Gewicht 500 g**

**Allergene**

**Roggen, Sesamsamen, Weizen**

**Naehrwerte pro 100 Gr**

<b>KJoule:</b>	<b>844</b>
<b>Kcal:</b>	<b>202</b>
<b>Eiweiß:</b>	<b>7,5</b>
<b>Fett:</b>	<b>1,3</b>
<b>Kohlenhydrate:</b>	<b>39,3</b>
<b>Ballaststoffe:</b>	<b>7,4</b>
<b>BE:</b>	<b>3,3</b>

# Bauernbrot



**Artikel Nr.: 150**

**Roggenvollkornschrot\*\*, Weizenvollkornmehl\*\*,  
Weizenmehl\*\*, Wasser, Meersalz, Hefe\*\*, Backferment\*\***

\* aus kontrolliert biologischem Anbau

\*\* aus biologisch-dynamischen Anbau

\*\*\* Bioland

ZUSATZSTOFFE: KEINE

**Gewicht 500 g**

**Allergene**

**Roggen, Weizen**

**Naehrwerte pro 100 Gr**

<b>KJoule:</b>	<b>907</b>
<b>Kcal:</b>	<b>217</b>
<b>Eiweiß:</b>	<b>7,8</b>
<b>Fett:</b>	<b>1,4</b>
<b>Kohlenhydrate:</b>	<b>42,5</b>
<b>Ballaststoffe:</b>	<b>7,9</b>
<b>BE:</b>	<b>3,5</b>

# Butter-Croissant Laugen



**Artikel Nr.: 240**

**Weizenmehl\*\*, Milch\*\*, Butter\*, Rohrohrzucker\*, Hefe\*\*, Meersalz, Lauge, Sesam\***

\* aus kontrolliert biologischem Anbau

\*\* aus biologisch-dynamischen Anbau

\*\*\* Bioland

ZUSATZSTOFFE: KEINE

**Gewicht 80 g**

**Allergene**

**Laktose, Sesamsamen, Weizen**

**Naehrwerte pro 100 Gr**

<b>KJoule:</b>	<b>1855</b>
<b>Kcal:</b>	<b>443</b>
<b>Eiweiß:</b>	<b>7,9</b>
<b>Fett:</b>	<b>28,3</b>
<b>Kohlenhydrate:</b>	<b>39,7</b>
<b>Ballaststoffe:</b>	<b>5,2</b>
<b>BE:</b>	<b>3,3</b>

# Butter-Croissant Schoko



**Artikel Nr.: 241**

**Weizenmehl\*\*, Milch\*\*, Butter\*, Rohrohrzucker\*, Hefe\*\*,  
Meersalz, Zartbitter Schokolade\***

\* aus kontrolliert biologischem Anbau

\*\* aus biologisch-dynamischen Anbau

\*\*\* Bioland

ZUSATZSTOFFE: KEINE

**Gewicht 90 g**

**Allergene**

**Laktose, Weizen**

**Naehrwerte pro 100 Gr**

<b>KJoule:</b>	<b>1979</b>
<b>Kcal:</b>	<b>473</b>
<b>Eiweiß:</b>	<b>8,4</b>
<b>Fett:</b>	<b>30,1</b>
<b>Kohlenhydrate:</b>	<b>42,4</b>
<b>Ballaststoffe:</b>	<b>5,6</b>
<b>BE:</b>	<b>3,5</b>

# Caroline



**Artikel Nr.: 187**

**Weizenmehl\*\*, Wasser, Roggenvollkornschrot\*\*,  
Sesam\*, Meersalz, Hefe\*\***

\* aus kontrolliert biologischem Anbau

\*\* aus biologisch-dynamischen Anbau

\*\*\* Bioland

ZUSATZSTOFFE: KEINE

**Gewicht 300 g**

**Allergene**

**Roggen, Sesamsamen, Weizen**

**Naehrwerte pro 100 Gr**

<b>KJoule:</b>	<b>1072</b>
<b>Kcal:</b>	<b>256</b>
<b>Eiweiß:</b>	<b>9,5</b>
<b>Fett:</b>	<b>4,3</b>
<b>Kohlenhydrate:</b>	<b>44,3</b>
<b>Ballaststoffe:</b>	<b>8,1</b>
<b>BE:</b>	<b>3,7</b>

# Ciabatta



**Artikel Nr.: 101**

**Weizenmehl\*\*, Wasser, Roggenvollkornmehl\*\*,  
Meersalz, Hefe\*\*, Acerola\***

\* aus kontrolliert biologischem Anbau

\*\* aus biologisch-dynamischen Anbau

\*\*\* Bioland

ZUSATZSTOFFE: KEINE

**Gewicht 500 g**

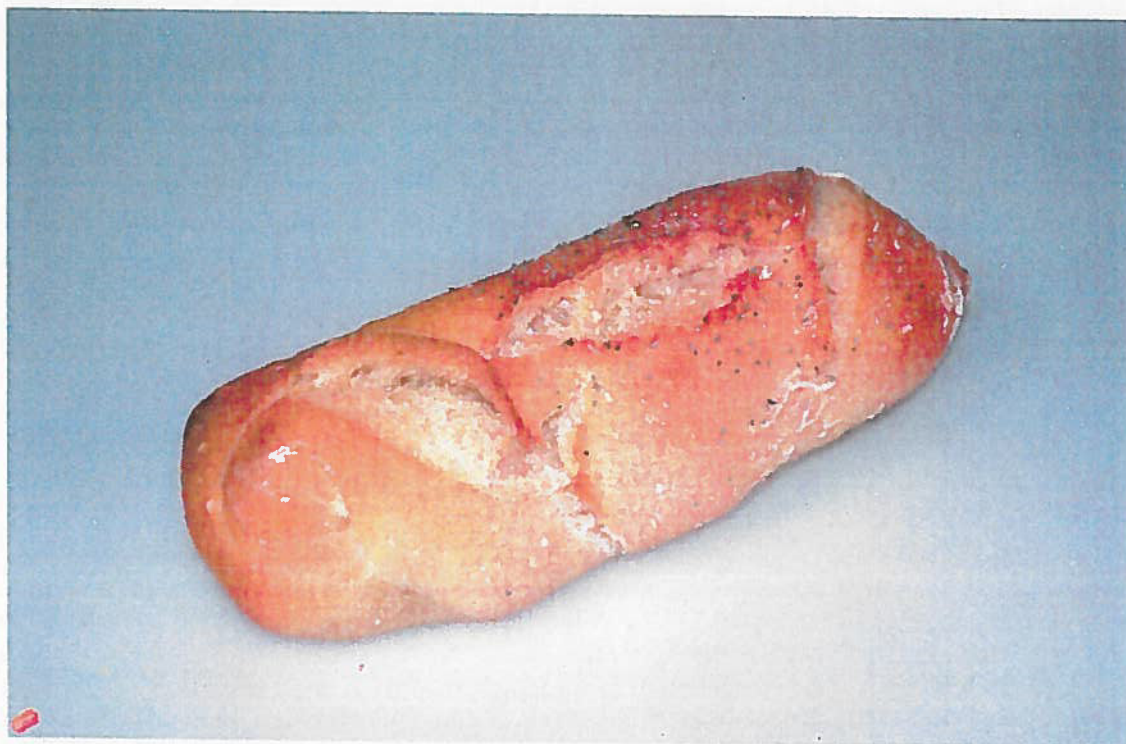
**Allergene**

**Roggen, Weizen**

**Naehrwerte pro 100 Gr**

<b>KJoule:</b>	<b>908</b>
<b>Kcal:</b>	<b>217</b>
<b>Eiweiß:</b>	<b>8,2</b>
<b>Fett:</b>	<b>1,4</b>
<b>Kohlenhydrate:</b>	<b>42,2</b>
<b>Ballaststoffe:</b>	<b>7,2</b>
<b>BE:</b>	<b>3,5</b>

# Dinkelseele hell



**Artikel Nr.: 112**

**Dinkelmehl\*\*, Wasser, Acerola\*, Meersalz, Hefe\*\***

\* aus kontrolliert biologischem Anbau

\*\* aus biologisch-dynamischen Anbau

\*\*\* Bioland

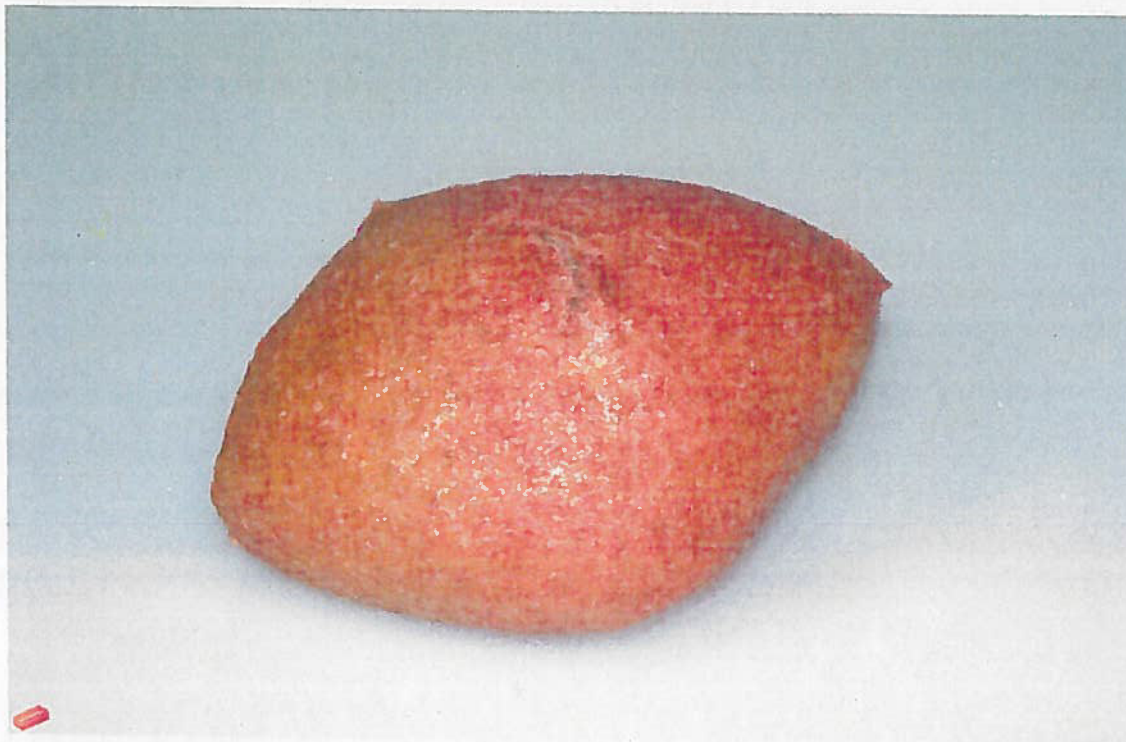
ZUSATZSTOFFE: KEINE

**Gewicht 120 g**

## **Naehrwerte pro 100 Gr**

<b>KJoule:</b>	<b>950</b>
<b>Kcal:</b>	<b>227</b>
<b>Eiweiß:</b>	<b>8,3</b>
<b>Fett:</b>	<b>0,7</b>
<b>Kohlenhydrate:</b>	<b>46,0</b>
<b>Ballaststoffe:</b>	<b>3,4</b>
<b>BE:</b>	<b>3,8</b>

# Dinkelvollkorn-Brötchen



**Artikel Nr.: 223**

**Dinkelvollkornmehl\*\*, Wasser, Weizenmehl\*\*, Hefe\*\*,  
Butter\*, Acerol\*, Meersalz**

\* aus kontrolliert biologischem Anbau

\*\* aus biologisch dynamischen Anbau

\*\*\* Bioland

ZUSATZSTOFFE: KEINE

**Gewicht 65 g**

**Allergene**

**Gerste, Laktose, Milch, Weizen**

**Naehrwerte pro 100 Gr**

<b>KJoule:</b>	<b>955</b>
<b>Kcal:</b>	<b>228</b>
<b>Eiweiß:</b>	<b>8,5</b>
<b>Fett:</b>	<b>2,5</b>
<b>Kohlenhydrate:</b>	<b>42,3</b>
<b>Ballaststoffe:</b>	<b>6,5</b>
<b>BE:</b>	<b>3,5</b>



# Dinkelvollkornbrot



**Artikel Nr.: 124**

**Dinkelvollkornmehl\*\*, Wasser, Meersalz, Hefe\*\*,  
Backferment\*\***

\* aus kontrolliert biologischem Anbau

\*\* aus biologisch-dynamischen Anbau

\*\*\* Bioland

ZUSATZSTOFFE: KEINE

**Gewicht 750 g**

## **Naehrwerte pro 100 Gr**

<b>KJoule:</b>	<b>847</b>
<b>Kcal:</b>	<b>202</b>
<b>Eiweiß:</b>	<b>7,8</b>
<b>Fett:</b>	<b>1,3</b>
<b>Kohlenhydrate:</b>	<b>39,2</b>
<b>Ballaststoffe:</b>	<b>6,4</b>
<b>BE:</b>	<b>3,3</b>

# Dinkelvollkorn Kürbis-Brötchen



**Artikel Nr.: 221**

**Dinkelvollkornmehl\*\*, Wasser, Weizenmehl\*\*, Hefe\*\*,  
Butter\*, Acerol\*, Meersalz, Kürbiskerne\***

\* aus kontrolliert biologischem Anbau

\*\* aus biologisch dynamischen Anbau

\*\*\* Bioland

ZUSATZSTOFFE: KEINE

**Gewicht 65 g**

**Allergene**

**Gerste, Laktose, Milch, Weizen**

**Naehrwerte pro 100 Gr**

<b>KJoule:</b>	<b>955</b>
<b>Kcal:</b>	<b>228</b>
<b>Eiweiß:</b>	<b>8,5</b>
<b>Fett:</b>	<b>2,5</b>
<b>Kohlenhydrate:</b>	<b>42,3</b>
<b>Ballaststoffe:</b>	<b>6,5</b>
<b>BE:</b>	<b>3,5</b>

# Dinkelvollkornbrot

## Kürbiskerne



**Artikel Nr.: 120**

**Dinkelvollkornmehl\*\*, Wasser, Meersalz, Hefe\*\*,  
Backferment\*\*, Kürbiskerne\***

\* aus kontrolliert biologischem Anbau

\*\* aus biologisch-dynamischen Anbau

\*\*\* Bioland

ZUSATZSTOFFE: KEINE

**Gewicht 750 g**

### **Naehrwerte pro 100 Gr**

<b>KJoule:</b>	<b>798</b>
<b>Kcal:</b>	<b>191</b>
<b>Eiweiß:</b>	<b>7,3</b>
<b>Fett:</b>	<b>1,2</b>
<b>Kohlenhydrate:</b>	<b>36,9</b>
<b>Ballaststoffe:</b>	<b>6,1</b>
<b>BE:</b>	<b>3,1</b>

# Dinkelvollkornbrot

## Rund



**bio-dynamische Qualität**

**Artikel Nr.: 125**

**Dinkelvollkornmehl\*\*, Wasser, Meersalz, Hefe\*\*,  
Backferment\*\***

\* aus kontrolliert biologischem Anbau

\*\* aus biologisch-dynamischen Anbau

\*\*\* Bioland

**ZUSATZSTOFFE: KEINE**

**Gewicht 750 g**

### **Naehrwerte pro 100 Gr**

<b>KJoule:</b>	<b>897</b>
<b>Kcal:</b>	<b>214</b>
<b>Eiweiß:</b>	<b>8,3</b>
<b>Fett:</b>	<b>1,4</b>
<b>Kohlenhydrate:</b>	<b>41,6</b>
<b>Ballaststoffe:</b>	<b>6,8</b>
<b>BE:</b>	<b>3,5</b>

# Dinkelvollkorn Seele



**Artikel Nr.: 127**

**Wasser, Dinkelvollkornmehl\*\*, Dinkelmehl\*\*, Meersalz, Hefe\*\*, Kümmel\*, Mohn\*, Sesam\***

\* aus kontrolliert biologischem Anbau

\*\* aus biologisch-dynamischen Anbau

\*\*\* Bioland

ZUSATZSTOFFE: KEINE

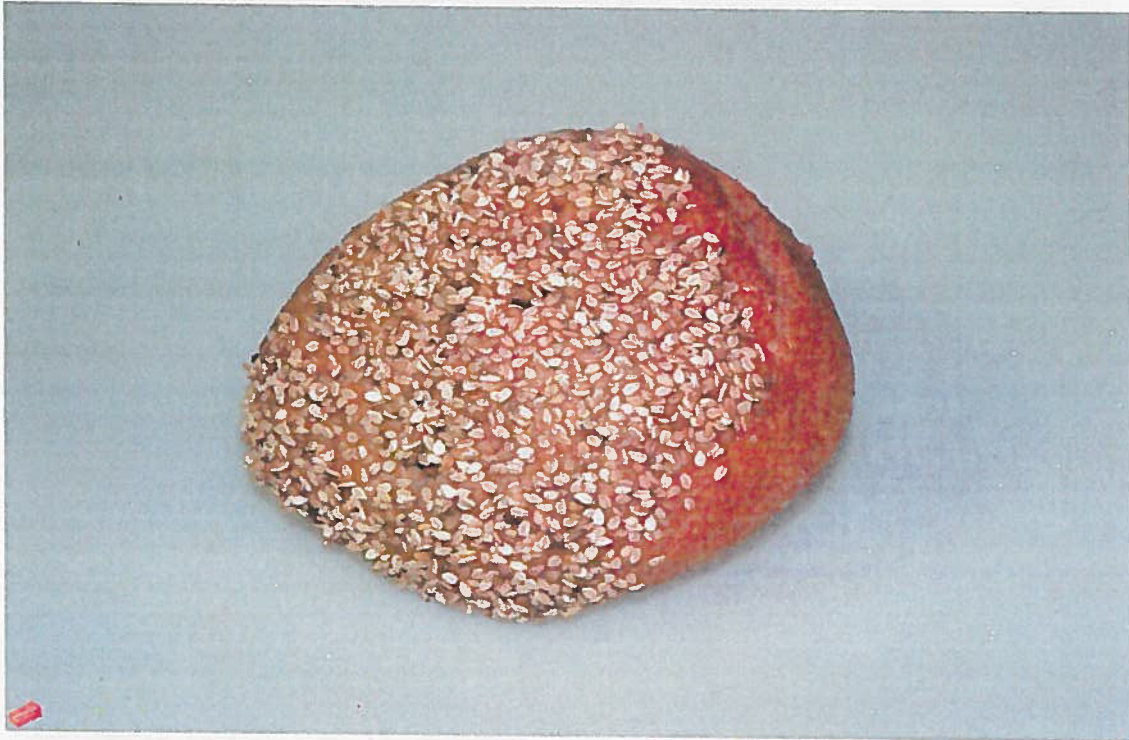
**Gewicht 100 g**

**Sesamsamen**

## **Naehrwerte pro 100 Gr**

<b>KJoule:</b>	<b>951</b>
<b>Kcal:</b>	<b>227</b>
<b>Eiweiß:</b>	<b>8,6</b>
<b>Fett:</b>	<b>1,2</b>
<b>Kohlenhydrate:</b>	<b>44,7</b>
<b>Ballaststoffe:</b>	<b>5,9</b>
<b>BE:</b>	<b>3,7</b>

# Dinkelvollkorn Sesam-Brötchen



**Artikel Nr.: 220**

**Dinkelvollkornmehl\*\*, Wasser, Weizenmehl\*\*, Hefe\*\*,  
Butter\*, Acerol\*, Meersalz, Sesam\***

\* aus kontrolliert biologischem Anbau

\*\* aus biologisch dynamischen Anbau

\*\*\* Bioland

**ZUSATZSTOFFE: KEINE**

**Gewicht 65 g**

**Allergene**

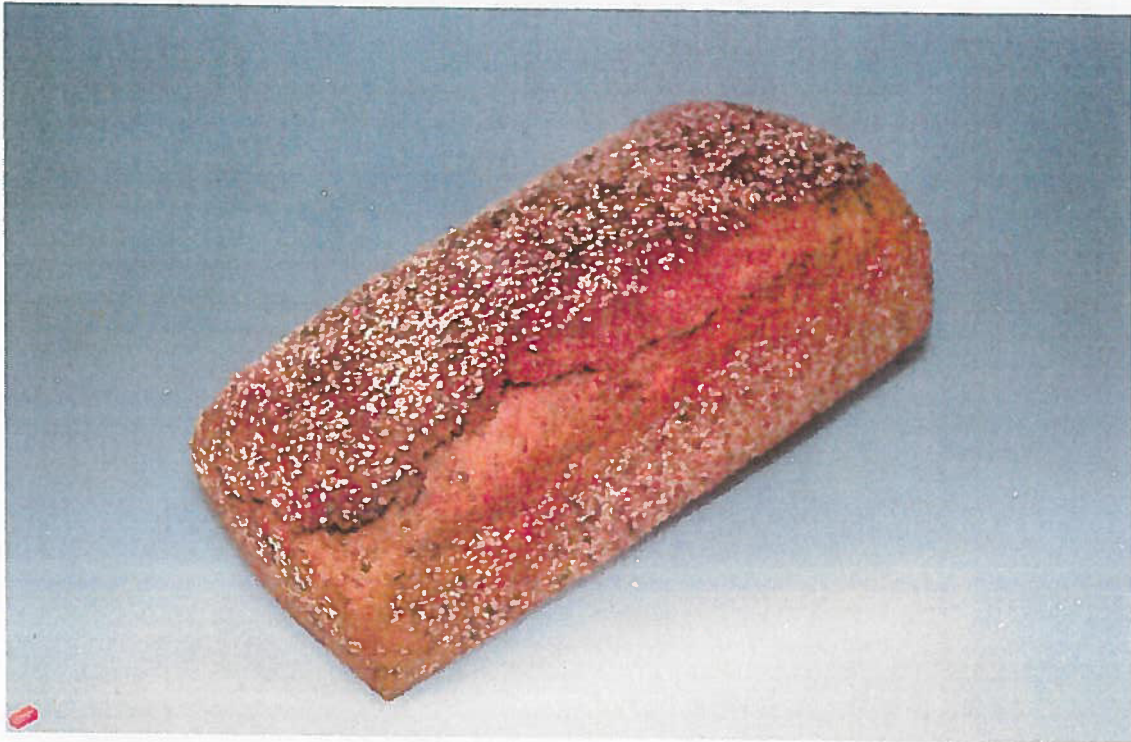
**Gerste, Laktose, Milch, Sesamsamen, Weizen**

**Naehrwerte pro 100 Gr**

<b>KJoule:</b>	<b>955</b>
<b>Kcal:</b>	<b>228</b>
<b>Eiweiß:</b>	<b>8,5</b>
<b>Fett:</b>	<b>2,5</b>
<b>Kohlenhydrate:</b>	<b>42,3</b>
<b>Ballaststoffe:</b>	<b>6,5</b>
<b>BE:</b>	<b>3,5</b>

# Dinkelvollkornbrot

## Sesam



**Artikel Nr.: 123**

**Dinkelvollkornmehl\*\*, Wasser, Meersalz, Hefe\*\*,  
Backferment\*\*, Sesam\***

\* aus kontrolliert biologischem Anbau

\*\* aus biologisch-dynamischen Anbau

\*\*\* Bioland

ZUSATZSTOFFE: KEINE

**Gewicht 750 g**

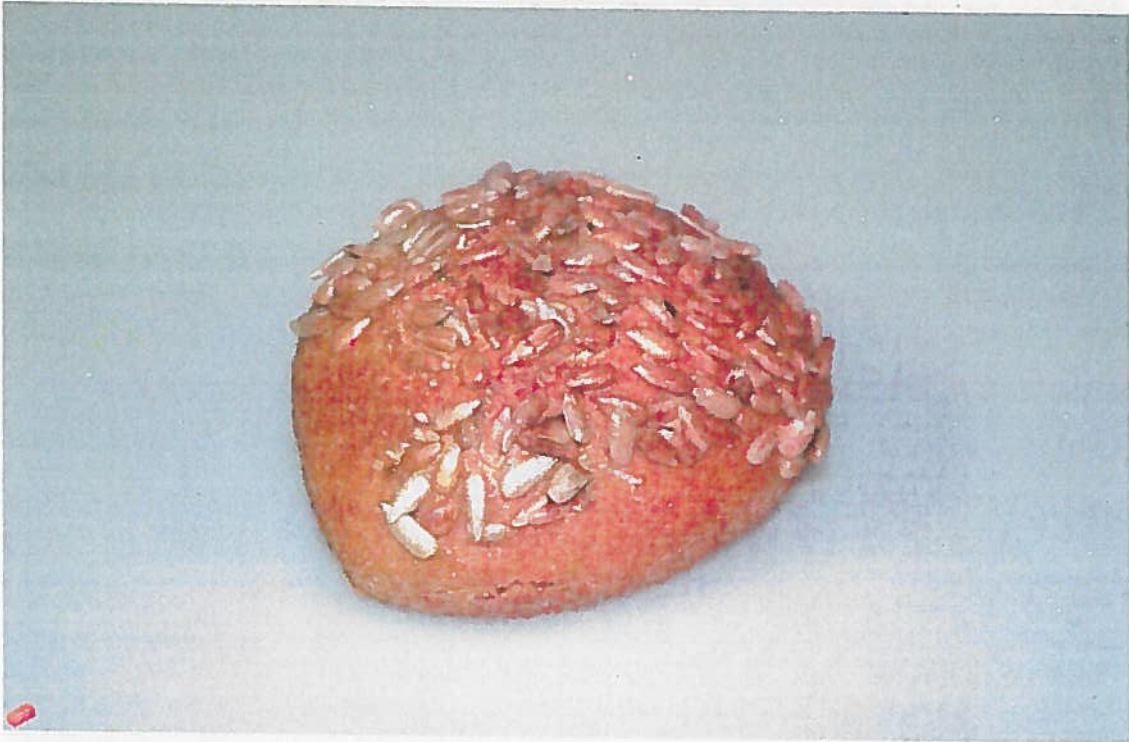
**Sesamsamen**

### **Naehrwerte pro 100 Gr**

<b>KJoule:</b>	<b>798</b>
<b>Kcal:</b>	<b>191</b>
<b>Eiweiß:</b>	<b>7,3</b>
<b>Fett:</b>	<b>1,2</b>
<b>Kohlenhydrate:</b>	<b>36,9</b>
<b>Ballaststoffe:</b>	<b>6,1</b>
<b>BE:</b>	<b>3,1</b>

# Dinkelvollkorn

## Sonnenblumen-Brötchen



**Artikel Nr.: 222**

**Dinkelvollkornmehl\*\*, Wasser, Weizenmehl\*\*, Hefe\*\*, Butter\*, Acerol\*, Meersalz, Sonnenblumenkerne\***

\* aus kontrolliert biologischem Anbau

\*\* aus biologisch dynamischen Anbau

\*\*\* Bioland

ZUSATZSTOFFE: KEINE

**Gewicht 65 g**

**Allergene**

**Gerste, Laktose, Milch, Weizen**

**Naehrwerte pro 100 Gr**

<b>KJoule:</b>	<b>955</b>
<b>Kcal:</b>	<b>228</b>
<b>Eiweiß:</b>	<b>8,5</b>
<b>Fett:</b>	<b>2,5</b>
<b>Kohlenhydrate:</b>	<b>42,3</b>
<b>Ballaststoffe:</b>	<b>6,5</b>
<b>BE:</b>	<b>3,5</b>



# Dinkelvollkornbrot Sonnenblumen



**Artikel Nr.: 119**

**Dinkelvollkornmehl\*\*, Wasser, Meersalz, Hefe\*\*,  
Backferment\*\*, Sonnenblumenkerne\***

\* aus kontrolliert biologischem Anbau

\*\* aus biologisch-dynamischen Anbau

\*\*\* Bioland

ZUSATZSTOFFE: KEINE

**Gewicht 750 g**

## **Naehrwerte pro 100 Gr**

<b>KJoule:</b>	<b>798</b>
<b>Kcal:</b>	<b>191</b>
<b>Eiweiß:</b>	<b>7,3</b>
<b>Fett:</b>	<b>1,2</b>
<b>Kohlenhydrate:</b>	<b>36,9</b>
<b>Ballaststoffe:</b>	<b>6,1</b>
<b>BE:</b>	<b>3,1</b>

# Dinkelvollkorn Vitalstange



**Artikel Nr.: 224**

**Dinkelvollkornmehl\*\*, Wasser, Weizenmehl\*\*, Hefe\*\*,  
Butter\*, Acerol\*, Kürbiskerne\*, Meersalz, Haferflocken\***

\* aus kontrolliert biologischem Anbau

\*\* aus biologisch dynamischen Anbau

\*\*\* Bioland

ZUSATZSTOFFE: KEINE

**Gewicht 65 g**

**Allergene**

**Gerste, Hafer, Laktose, Milch, Weizen**

**Naehrwerte pro 100 Gr**

<b>KJoule:</b>	<b>955</b>
<b>Kcal:</b>	<b>228</b>
<b>Eiweiß:</b>	<b>8,5</b>
<b>Fett:</b>	<b>2,5</b>
<b>Kohlenhydrate:</b>	<b>42,3</b>
<b>Ballaststoffe:</b>	<b>6,5</b>
<b>BE:</b>	<b>3,5</b>

# Doppelte Brötchen



**Artikel Nr.: 207**

**Weizenmehl\*\*, Hefe\*\*, Butter\*, Meersalz, Acerol\***

\* aus kontrolliert biologischem Anbau

\*\* aus biologisch dynamischen Anbau

\*\*\* Bioland

ZUSATZSTOFFE: KEINE

**Gewicht 120 g**

**Allergene**

**Gerste, Laktose, Milch, Weizen**

**Naehrwerte pro 100 Gr**

<b>KJoule:</b>	<b>1055</b>
<b>Kcal:</b>	<b>252</b>
<b>Eiweiß:</b>	<b>9,5</b>
<b>Fett:</b>	<b>2,8</b>
<b>Kohlenhydrate:</b>	<b>46,4</b>
<b>Ballaststoffe:</b>	<b>7,6</b>
<b>BE:</b>	<b>3,9</b>

# Einback



**Artikel Nr.: 267**

**Weizenmehl\*\*, Milch\*\*, Eier\*\*(Eier), Butter\*,  
Rohrohrzucker\*, Meersalz**

\* aus kontrolliert biologischem Anbau

\*\* aus biologisch dynamischen Anbau

\*\*\* Bioland

ZUSATZSTOFFE: KEINE

**Gewicht 57 g**

**Allergene**

**Eier, Laktose, Milch, Weizen**

**Naehrwerte pro 100 Gr**

<b>KJoule:</b>	<b>1389</b>
<b>Kcal:</b>	<b>332</b>
<b>Eiweiß:</b>	<b>10,3</b>
<b>Fett:</b>	<b>9,2</b>
<b>Kohlenhydrate:</b>	<b>51,3</b>
<b>Ballaststoffe:</b>	<b>7,0</b>
<b>BE:</b>	<b>4,3</b>

# Elsässer



**Artikel Nr.: 182**

**Weizenmehl\*\*, Wasser, Acerola\*, Hefe\*\*, Meersalz,  
Roggenvollkorn\*\***

\* aus kontrolliert biologischem Anbau

\*\* aus biologisch-dynamischen Anbau

\*\*\* Bioland

ZUSATZSTOFFE: KEINE

**Gewicht 75 g**

**Allergene**

**Roggen, Weizen**

**Naehrwerte pro 100 Gr**

<b>KJoule:</b>	<b>939</b>
<b>Kcal:</b>	<b>224</b>
<b>Eiweiß:</b>	<b>8,7</b>
<b>Fett:</b>	<b>1,4</b>
<b>Kohlenhydrate:</b>	<b>43,4</b>
<b>Ballaststoffe:</b>	<b>7,1</b>
<b>BE:</b>	<b>3,6</b>

# Feigen-Walnussstange



**Artikel Nr.: 106**

**Weizenmehl\*\*, Wasser, Feige\*, Walnuss\*,  
Roggenvollkornmehl\*\*, Meersalz, Hefe\*\*, Acerola\***

\* aus kontrolliert biologischem Anbau

\*\* aus biologisch-dynamischen Anbau

\*\*\* Bioland

**ZUSATZSTOFFE: KEINE**

**Gewicht 250 g**

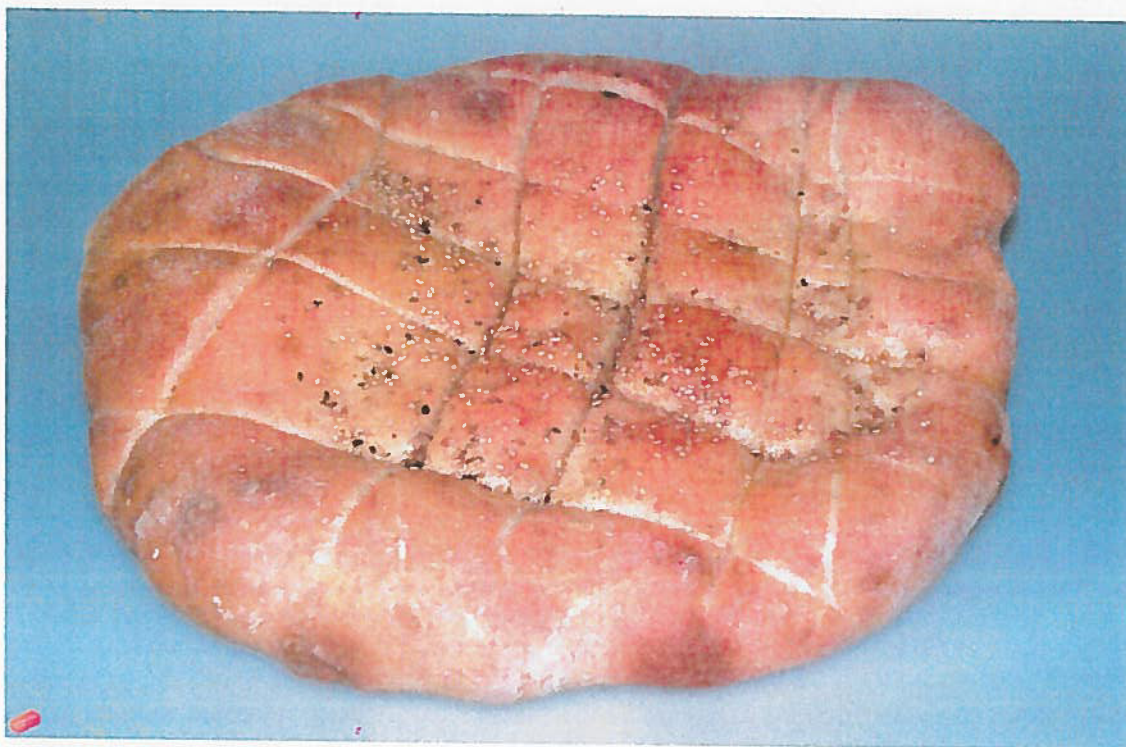
**Allergene**

**Roggen, Walnuss, Weizen**

**Naehrwerte pro 100 Gr**

<b>KJoule:</b>	<b>791</b>
<b>Kcal:</b>	<b>189</b>
<b>Eiweiß:</b>	<b>7,1</b>
<b>Fett:</b>	<b>1,2</b>
<b>Kohlenhydrate:</b>	<b>36,7</b>
<b>Ballaststoffe:</b>	<b>6,3</b>
<b>BE:</b>	<b>3,1</b>

# Fladenbrot



**Artikel Nr.: 180**

**Weizenmehl\*\*, Wasser, Hefe\*\*, Meersalz, Acerola\***

\* aus kontrolliert biologischem Anbau

\*\* aus biologisch-dynamischen Anbau

\*\*\* Bioland

ZUSATZSTOFFE: KEINE

**Gewicht 500 g**

**Allergene**

**Weizen**

**Naehrwerte pro 100 Gr**

<b>KJoule:</b>	<b>863</b>
<b>Kcal:</b>	<b>206</b>
<b>Eiweiß:</b>	<b>8,0</b>
<b>Fett:</b>	<b>1,3</b>
<b>Kohlenhydrate:</b>	<b>39,9</b>
<b>Ballaststoffe:</b>	<b>6,5</b>
<b>BE:</b>	<b>3,3</b>

# Flammende Herzen



**Artikel Nr.: 280**

**Dinkelvollkornmehl\*\*, Samba (Hasselnüsse, Vollrohrzucker, ungehärtetes Palmfett, Vollmilchpulver, Kakao, Bourbon Vanille), Butter\*(Laktose, Milch),**

\* aus kontrolliert biologischem Anbau

\*\* aus biologisch dynamischen Anbau

\*\*\* Bioland

ZUSATZSTOFFE: KEINE

**Gewicht 100 g**

**Allergene**

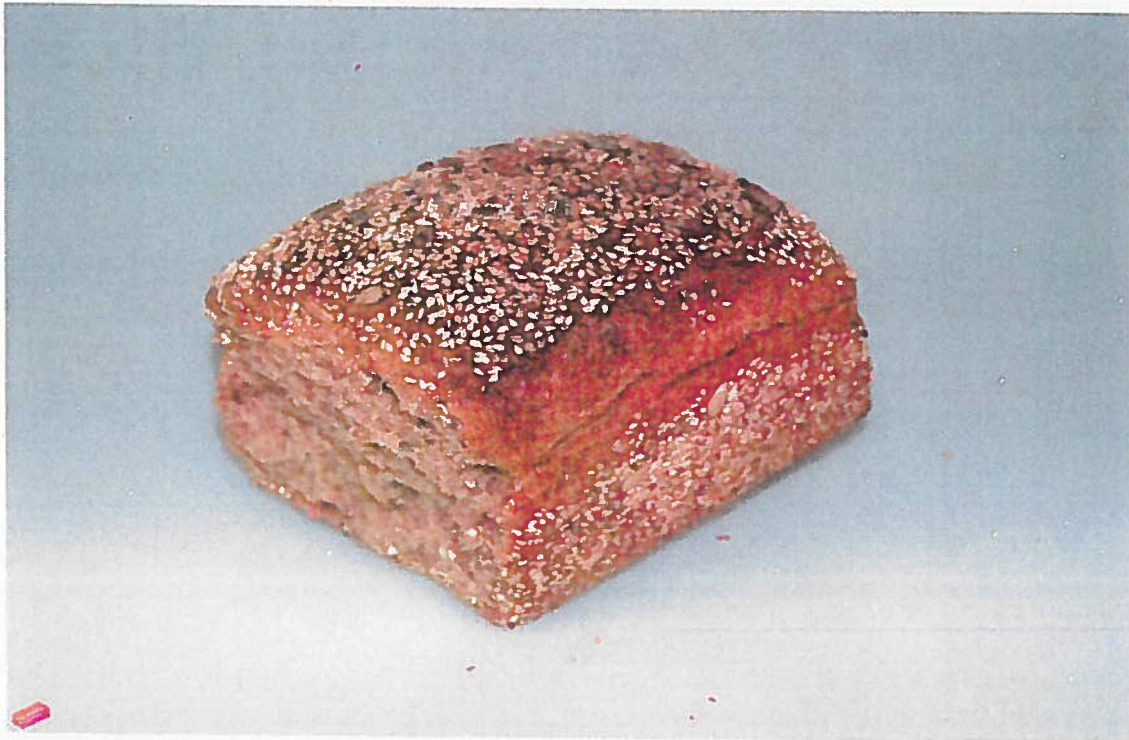
**Hasselnuss, Laktose, Milch, Sojalecithin**

**Naehrwerte pro 100 Gr**

<b>KJoule:</b>	<b>2598</b>
<b>Kcal:</b>	<b>621</b>
<b>Eiweiß:</b>	<b>9,4</b>
<b>Fett:</b>	<b>45,5</b>
<b>Kohlenhydrate:</b>	<b>44,5</b>
<b>Ballaststoffe:</b>	<b>6,1</b>
<b>BE:</b>	<b>3,7</b>



# Frühlingsbrot



**Artikel Nr.: 130**

**Weizenvollkornmehl\*\*, Roggen\*\*/Amaranth\*,  
Weizenmehl\*\*, Wasser, Sonnenblumenkerne\*, Sesam\*,  
Meersalz, Hefe\*\*, Backferment\*\***

\* aus kontrolliert biologischem Anbau

\*\* aus biologisch-dynamischen Anbau

\*\*\* Bioland

ZUSATZSTOFFE: KEINE

**Gewicht 500 g**

**Allergene**

**Roggen, Sesamsamen, Weizen**

**Naehrwerte pro 100 Gr**

<b>KJoule:</b>	<b>731</b>
<b>Kcal:</b>	<b>175</b>
<b>Eiweiß:</b>	<b>6,5</b>
<b>Fett:</b>	<b>1,1</b>
<b>Kohlenhydrate:</b>	<b>34,1</b>
<b>Ballaststoffe:</b>	<b>6,4</b>
<b>BE:</b>	<b>2,8</b>

# Gewürzlaible- Demeter



**bio-dynamische Qualität**

**Artikel Nr.: 132**

**Weizenvollkornmehl\*\*, Roggen\*\*/Amaranth\*,  
Weizenmehl\*\*, Wasser, Sonnenblumenkerne\*, Sesam\*,  
Meersalz, Hefe\*\*, Backferment\*\***

\* aus kontrolliert biologischem Anbau

\*\* aus biologisch-dynamischen Anbau

\*\*\* Bioland

ZUSATZSTOFFE: KEINE

**Gewicht 500 g**

**Allergene**

**Roggen, Sesamsamen, Weizen**

**Naehrwerte pro 100 Gr**

<b>KJoule:</b>	<b>844</b>
<b>Kcal:</b>	<b>202</b>
<b>Eiweiß:</b>	<b>7,5</b>
<b>Fett:</b>	<b>1,3</b>
<b>Kohlenhydrate:</b>	<b>39,3</b>
<b>Ballaststoffe:</b>	<b>7,4</b>
<b>BE:</b>	<b>3,3</b>

# Käse-Brezel mit Kürbis



**bio-dynamische Qualität**

**Artikel Nr.: 234**

**Weizenmehl\*\*, Wasser, Butter\*, Acerol\*, Meersalz, Hefe\*\*, Weizengluten\*, Käse\*, Kürbiskerne\***

\* aus kontrolliert biologischem Anbau

\*\* aus biologisch dynamischen Anbau

\*\*\* Bioland

ZUSATZSTOFFE: KEINE

**Gewicht 65 g**

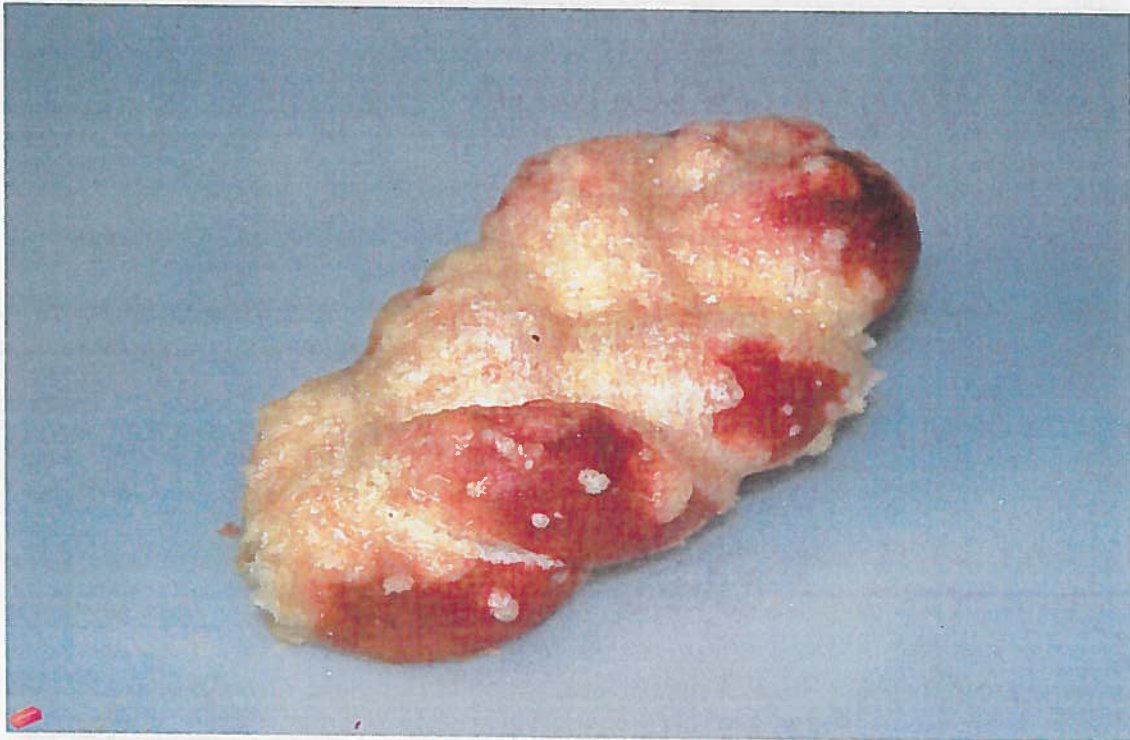
**Allergene**

**Gerste, Laktose, Milch, Weizen**

**Naehrwerte pro 100 Gr**

<b>KJoule:</b>	<b>1148</b>
<b>Kcal:</b>	<b>274</b>
<b>Eiweiß:</b>	<b>10,1</b>
<b>Fett:</b>	<b>4,8</b>
<b>Kohlenhydrate:</b>	<b>47,0</b>
<b>Ballaststoffe:</b>	<b>7,7</b>
<b>BE:</b>	<b>3,9</b>

# Käse-Laugenzöpfchen



**Artikel Nr.: 233**

**Weizenmehl\*\*, Wasser, Butter\*, Acerol\*, Meersalz, Hefe\*\*, Weizengluten\*, Käse\***

\* aus kontrolliert biologischem Anbau

\*\* aus biologisch dynamischen Anbau

\*\*\* Bioland

ZUSATZSTOFFE: KEINE

**Gewicht 65 g**

**Allergene**

**Gerste, Laktose, Milch, Weizen**

**Naehrwerte pro 100 Gr**

<b>KJoule:</b>	<b>1148</b>
<b>Kcal:</b>	<b>274</b>
<b>Eiweiß:</b>	<b>10,1</b>
<b>Fett:</b>	<b>4,8</b>
<b>Kohlenhydrate:</b>	<b>47,0</b>
<b>Ballaststoffe:</b>	<b>7,7</b>
<b>BE:</b>	<b>3,9</b>

# Krustenlaib



bio-dynamische Qualität

**Artikel Nr.: 153**

**Roggenvollkornschrot\*\*, Weizenvollkornmehl\*\*,  
Weizenmehl\*\*, Wasser, Meersalz, Hefe\*\*, Backferment\*\***

\* aus kontrolliert biologischem Anbau

\*\* aus biologisch-dynamischen Anbau

\*\*\* Bioland

ZUSATZSTOFFE: KEINE

**Gewicht1000 g**

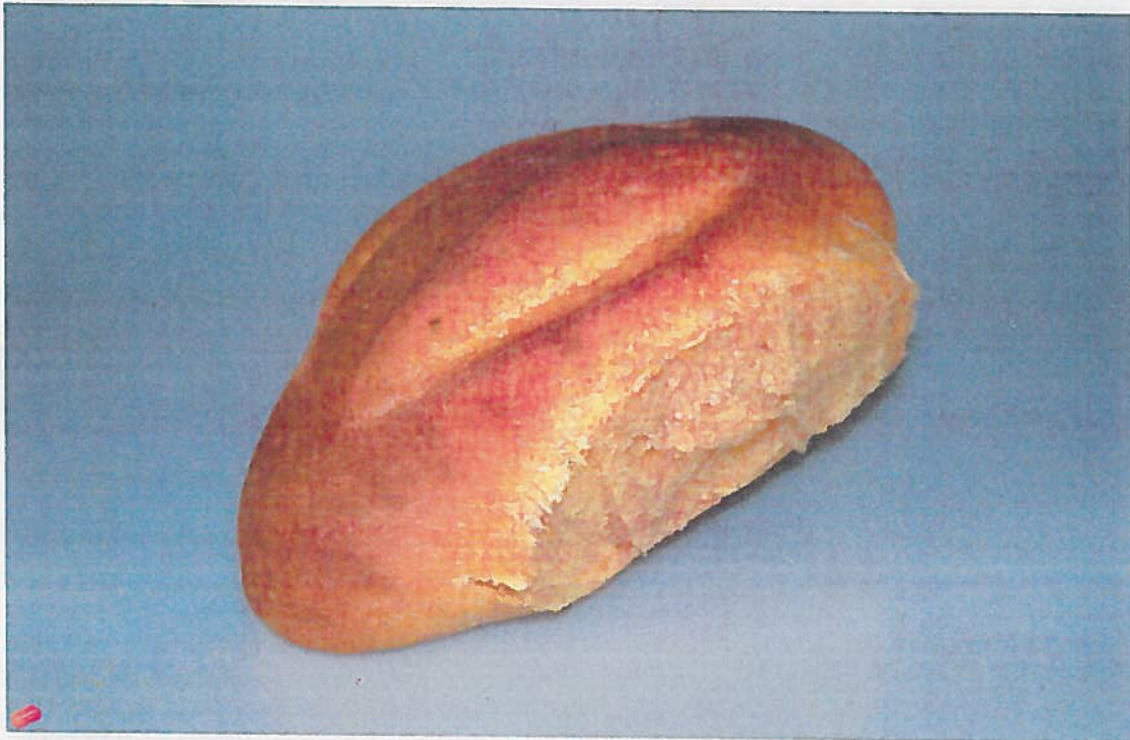
**Allergene**

**Roggen, Weizen**

**Naehrwerte pro 100 Gr**

<b>KJoule:</b>	<b>869</b>
<b>Kcal:</b>	<b>208</b>
<b>Eiweiß:</b>	<b>7,5</b>
<b>Fett:</b>	<b>1,3</b>
<b>Kohlenhydrate:</b>	<b>40,7</b>
<b>Ballaststoffe:</b>	<b>7,6</b>
<b>BE:</b>	<b>3,4</b>

# Kürbisbrot



**Artikel Nr.: 266**

**Weizenmehl\*\*, Wasser, Hokaidokürbis\*\*,  
Rohrohrzucker\*, Meersalz, Hefe\*\*, Butter\***

\* aus kontrolliert biologischem Anbau

\*\* aus biologisch dynamischen Anbau

\*\*\* Bioland

ZUSATZSTOFFE: KEINE

**Gewicht 500 g**

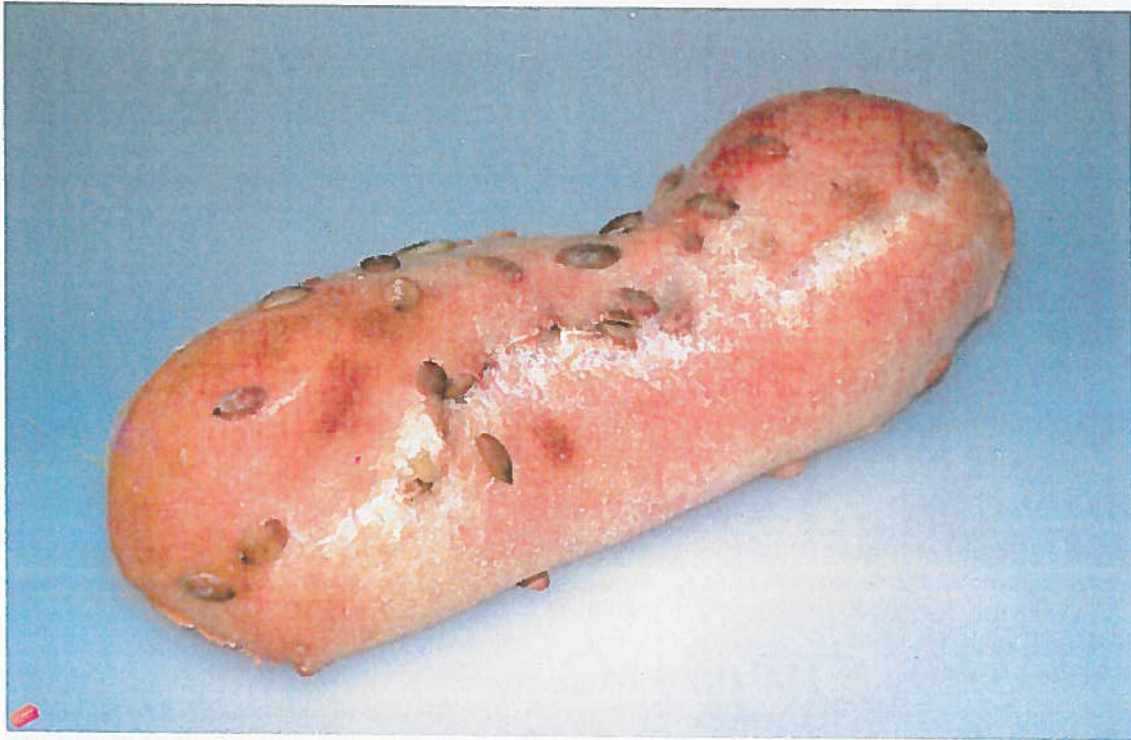
**Allergene**

**Laktose, Milch, Weizen**

**Naehrwerte pro 100 Gr**

<b>KJoule:</b>	<b>1020</b>
<b>Kcal:</b>	<b>244</b>
<b>Eiweiß:</b>	<b>8,6</b>
<b>Fett:</b>	<b>2,6</b>
<b>Kohlenhydrate:</b>	<b>45,8</b>
<b>Ballaststoffe:</b>	<b>7,1</b>
<b>BE:</b>	<b>3,8</b>

# Kürbiskernseele



**Artikel Nr.: 117**

**Weizenmehl\*\*, Wasser, Acerola\*, Meersalz, Hefe\*\*,  
Kürbiskerne\***

\* aus kontrolliert biologischem Anbau

\*\* aus biologisch-dynamischen Anbau

\*\*\* Bioland

ZUSATZSTOFFE: KEINE

**Gewicht 160 g**

**Allergene**

**Weizen**

**Naehrwerte pro 100 Gr**

<b>KJoule:</b>	<b>915</b>
<b>Kcal:</b>	<b>219</b>
<b>Eiweiß:</b>	<b>8,4</b>
<b>Fett:</b>	<b>1,4</b>
<b>Kohlenhydrate:</b>	<b>42,4</b>
<b>Ballaststoffe:</b>	<b>6,9</b>
<b>BE:</b>	<b>3,5</b>

# Kürbiskracher



**Artikel Nr.: 113**

**Dinkelmehl\*\*, Wasser, Acerola\*, Meersalz, Hefe\*\*, Käse\*, Kürbiskerne\***

\* aus kontrolliert biologischem Anbau

\*\* aus biologisch-dynamischen Anbau

\*\*\* Bioland

ZUSATZSTOFFE: KEINE

**Gewicht 150 g**

**Allergene**

**Laktose**

**Naehrwerte pro 100 Gr**

<b>KJoule:</b>	<b>886</b>
<b>Kcal:</b>	<b>212</b>
<b>Eiweiß:</b>	<b>7,8</b>
<b>Fett:</b>	<b>0,6</b>
<b>Kohlenhydrate:</b>	<b>43,0</b>
<b>Ballaststoffe:</b>	<b>3,2</b>
<b>BE:</b>	<b>3,6</b>



# Butter-Croissant Laugen



**Artikel Nr.: 240**

**Weizenmehl\*\*, Milch\*\*, Butter\*, Rohrohrzucker\*, Hefe\*\*,  
Meersalz, Lauge, Sesam\***

\* aus kontrolliert biologischem Anbau

\*\* aus biologisch-dynamischen Anbau

\*\*\* Bioland

ZUSATZSTOFFE: KEINE

**Gewicht 80 g**

**Allergene**

**Laktose, Sesamsamen, Weizen**

**Naehrwerte pro 100 Gr**

<b>KJoule:</b>	<b>1855</b>
<b>Kcal:</b>	<b>443</b>
<b>Eiweiß:</b>	<b>7,9</b>
<b>Fett:</b>	<b>28,3</b>
<b>Kohlenhydrate:</b>	<b>39,7</b>
<b>Ballaststoffe:</b>	<b>5,2</b>
<b>BE:</b>	<b>3,3</b>

# Laugenknoten



**Artikel Nr.: 231**

**Weizenmehl\*\*, Wasser, Butter\*, Acerol\*, Meersalz,  
Hefe\*\*, Weizengluten\*, Blaumohn\***

\* aus kontrolliert biologischem Anbau

\*\* aus biologisch dynamischen Anbau

\*\*\* Bioland

ZUSATZSTOFFE: KEINE

**Gewicht 65 g**

**Allergene**

**Gerste, Laktose, Milch, Weizen**

**Naehrwerte pro 100 Gr**

<b>KJoule:</b>	<b>1148</b>
<b>Kcal:</b>	<b>274</b>
<b>Eiweiß:</b>	<b>10,1</b>
<b>Fett:</b>	<b>4,8</b>
<b>Kohlenhydrate:</b>	<b>47,0</b>
<b>Ballaststoffe:</b>	<b>7,7</b>
<b>BE:</b>	<b>3,9</b>

# Laugenstange



**Artikel Nr.: 230**

**Weizenmehl\*\*, Wasser, Butter\*, Acerol\*, Meersalz, Hefe\*\*, Weizengluten\*, Sesam\*/Salz**

\* aus kontrolliert biologischem Anbau

\*\* aus biologisch dynamischen Anbau

\*\*\* Bioland

ZUSATZSTOFFE: KEINE

**Gewicht 65 g**

**Allergene**

**Gerste, Laktose, Milch, Sesamsamen, Weizen**

**Naehrwerte pro 100 Gr**

<b>KJoule:</b>	<b>1148</b>
<b>Kcal:</b>	<b>274</b>
<b>Eiweiß:</b>	<b>10,1</b>
<b>Fett:</b>	<b>4,8</b>
<b>Kohlenhydrate:</b>	<b>47,0</b>
<b>Ballaststoffe:</b>	<b>7,7</b>
<b>BE:</b>	<b>3,9</b>

# Mohnbrötchen



**Artikel Nr.: 201**

**Weizenmehl\*\*, Hefe\*\*, Butter\*, Meersalz, Acerol\*, Mohn\***

\* aus kontrolliert biologischem Anbau

\*\* aus biologisch dynamischen Anbau

\*\*\* Bioland

ZUSATZSTOFFE: KEINE

**Gewicht 60 g**

**Allergene**

**Gerste, Laktose, Milch, Weizen**

**Naehrwerte pro 100 Gr**

<b>KJoule:</b>	<b>1055</b>
<b>Kcal:</b>	<b>252</b>
<b>Eiweiß:</b>	<b>9,5</b>
<b>Fett:</b>	<b>2,8</b>
<b>Kohlenhydrate:</b>	<b>46,4</b>
<b>Ballaststoffe:</b>	<b>7,6</b>
<b>BE:</b>	<b>3,9</b>

# Mohnhörnchen



**Artikel Nr.: 204**

**Weizenmehl\*\*, Hefe\*\*, Meersalz, Acerol\*, Butter\*, Mohn\***

\* aus kontrolliert biologischem Anbau

\*\* aus biologisch dynamischen Anbau

\*\*\* Bioland

ZUSATZSTOFFE: KEINE

**Gewicht 60 g**

**Allergene**

**Gerste, Laktose, Milch, Weizen**

**Naehrwerte pro 100 Gr**

<b>KJoule:</b>	<b>1055</b>
<b>Kcal:</b>	<b>252</b>
<b>Eiweiß:</b>	<b>9,5</b>
<b>Fett:</b>	<b>2,8</b>
<b>Kohlenhydrate:</b>	<b>46,4</b>
<b>Ballaststoffe:</b>	<b>7,6</b>
<b>BE:</b>	<b>3,9</b>

# Mohnschnecken



**Artikel Nr.: 244**

**Weizenmehl\*\*, Milch\*\*, Butter\*, Rohrohrzucker\*, Hefe\*\*, Meersalz, Mohn\***

\* aus kontrolliert biologischem Anbau

\*\* aus biologisch dynamischen Anbau

\*\*\* Bioland

ZUSATZSTOFFE: KEINE

**Gewicht 93 g**

**Laktose, Weizen**

## **Naehrwerte pro 100 Gr**

<b>KJoule:</b>	<b>2234</b>
<b>Kcal:</b>	<b>534</b>
<b>Eiweiß:</b>	<b>9,5</b>
<b>Fett:</b>	<b>34,0</b>
<b>Kohlenhydrate:</b>	<b>47,9</b>
<b>Ballaststoffe:</b>	<b>6,3</b>
<b>BE:</b>	<b>4,0</b>

# Mohnstriezel



**Artikel Nr.: 260**

**Weizenmehl\*\*, Milch\*\*, Eier\*\*(Eier), Butter\*, Blaumohn\*,  
Rohrohrzucker\*, Meersalz, Zimt\***

\* aus kontrolliert biologischem Anbau

\*\* aus biologisch dynamischen Anbau

\*\*\* Bioland

ZUSATZSTOFFE: KEINE

**Gewicht 328 g**

**Allergene**

**Eier, Laktose, Milch, Weizen**

**Naehrwerte pro 100 Gr**

<b>KJoule:</b>	<b>1380</b>
<b>Kcal:</b>	<b>330</b>
<b>Eiweiß:</b>	<b>10,3</b>
<b>Fett:</b>	<b>9,2</b>
<b>Kohlenhydrate:</b>	<b>50,9</b>
<b>Ballaststoffe:</b>	<b>7,0</b>
<b>BE:</b>	<b>4,2</b>

# Nougat-Thaler



**Artikel Nr.: 281**

**Dinkelmehl\*\*, Butter\*(Laktose, Milch), Rohrohrzucker\*, Samba (Hasselnüsse, Vollrohrzucker, ungehärtetes Palmfett, Vollmilchpulver, Kakao, Bourbon Vanille),**

\* aus kontrolliert biologischem Anbau

\*\* aus biologisch dynamischen Anbau

\*\*\* Bioland

ZUSATZSTOFFE: KEINE

**Gewicht 50 g**

**Allergene**

**Hasselnuss, Laktose, Milch, Sojalecithin**

**Naehrwerte pro 100 Gr**

<b>KJoule:</b>	<b>2595</b>
<b>Kcal:</b>	<b>620</b>
<b>Eiweiß:</b>	<b>10,0</b>
<b>Fett:</b>	<b>50,3</b>
<b>Kohlenhydrate:</b>	<b>33,2</b>
<b>Ballaststoffe:</b>	<b>4,6</b>
<b>BE:</b>	<b>2,8</b>



# Nuß-Striezel

**Artikel Nr.: 261**

**Weizenmehl\*\*, Milch\*\*, Eier\*\*(Eier), Butter\*,  
Haselnüsse\*, Rohrohrzucker\*, Meersalz, Zimt\***

\* aus kontrolliert biologischem Anbau

\*\* aus biologisch dynamischen Anbau

\*\*\* Bioland

ZUSATZSTOFFE: KEINE

**Gewicht 425 g**

**Allergene**

**Eier, Hasselnuss, Laktose, Milch, Weizen**

**Naehrwerte pro 100 Gr**

<b>KJoule:</b>	<b>1331</b>
<b>Kcal:</b>	<b>318</b>
<b>Eiweiß:</b>	<b>9,9</b>
<b>Fett:</b>	<b>8,8</b>
<b>Kohlenhydrate:</b>	<b>49,1</b>
<b>Ballaststoffe:</b>	<b>6,7</b>
<b>BE:</b>	<b>4,1</b>

# Olivenciabatta



**Artikel Nr.: 103**

**Weizenmehl\*\*, Wasser, Oliven\*, Roggenvollkornmehl\*\*, Meersalz, Hefe\*\*, Acerola\***

\* aus kontrolliert biologischem Anbau

\*\* aus biologisch-dynamischen Anbau

\*\*\* Bioland

ZUSATZSTOFFE: KEINE

**Gewicht 250 g**

**Allergene**

**Roggen, Weizen**

**Naehrwerte pro 100 Gr**

<b>KJoule:</b>	<b>859</b>
<b>Kcal:</b>	<b>205</b>
<b>Eiweiß:</b>	<b>7,3</b>
<b>Fett:</b>	<b>2,9</b>
<b>Kohlenhydrate:</b>	<b>37,0</b>
<b>Ballaststoffe:</b>	<b>6,5</b>
<b>BE:</b>	<b>3,1</b>

# Partyring 5er



**Artikel Nr.: 209**

**Weizenmehl\*\*, Hefe\*\*, Butter\*, Meersalz, Acerol\*,  
Sonnenblumenkerne\*, Sesamkerne\*, Mohn\*,  
Kürbiskerne\***

\* aus kontrolliert biologischem Anbau

\*\* aus biologisch dynamischen Anbau

\*\*\* Bioland

**ZUSATZSTOFFE: KEINE**

**Gewicht 300 g**

**Allergene**

**Gerste, Laktose, Milch, Sesamsamen, Weizen**

**Naehrwerte pro 100 Gr**

<b>KJoule:</b>	<b>1055</b>
<b>Kcal:</b>	<b>252</b>
<b>Eiweiß:</b>	<b>9,5</b>
<b>Fett:</b>	<b>2,8</b>
<b>Kohlenhydrate:</b>	<b>46,4</b>
<b>Ballaststoffe:</b>	<b>7,6</b>
<b>BE:</b>	<b>3,9</b>

# Quark-Brötchen

## Rosinen



**Artikel Nr.: 252**

**Weizenmehl\*\*, Quark\*\*, Rohrohrzucker\*, Butter\*,  
Rosinen\*, Eier\*\*, Weizengluten\*,  
Weinsteinbackpulver\*\*, Meersalz**

\* aus kontrolliert biologischem Anbau

\*\* aus biologisch-dynamischen Anbau

\*\*\* Bioland

ZUSATZSTOFFE: KEINE

**Gewicht 60 g**

**Allergene**

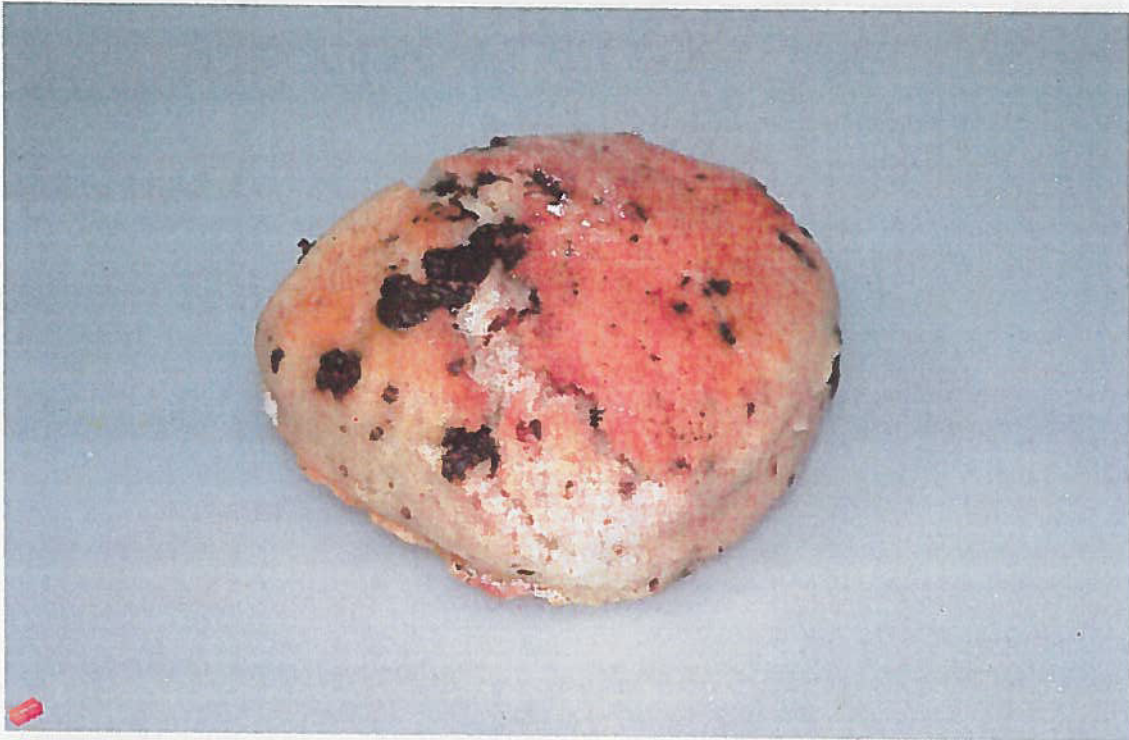
**Eier, Laktose, Weizen**

**Naehrwerte pro 100 Gr**

<b>KJoule:</b>	<b>1696</b>
<b>Kcal:</b>	<b>405</b>
<b>Eiweiß:</b>	<b>11,2</b>
<b>Fett:</b>	<b>16,0</b>
<b>Kohlenhydrate:</b>	<b>53,7</b>
<b>Ballaststoffe:</b>	<b>5,4</b>
<b>BE:</b>	<b>4,5</b>

# Quark-Brötchen

## Schoko



**Artikel Nr.: 250**

**Weizenmehl\*\*, Quark\*\*, Rohrohrzucker\*, Butter\*,  
Schokotrops\*, Eier\*\*, Weizengluten\*,  
Weinsteinbackpulver\*\*, Meersalz**

\* aus kontrolliert biologischem Anbau

\*\* aus biologisch-dynamischen Anbau

\*\*\* Bioland

**ZUSATZSTOFFE: KEINE**

**Gewicht 57 g**

**Allergene**

**Eier, Laktose, Weizen**

**Naehrwerte pro 100 Gr**

<b>KJoule:</b>	<b>1712</b>
<b>Kcal:</b>	<b>409</b>
<b>Eiweiß:</b>	<b>11,3</b>
<b>Fett:</b>	<b>16,2</b>
<b>Kohlenhydrate:</b>	<b>54,2</b>
<b>Ballaststoffe:</b>	<b>5,5</b>
<b>BE:</b>	<b>4,5</b>

# Ringelweißbrot



**Artikel Nr.: 107**

**Weizenmehl\*\*, Wasser, Hefe\*\*, Butter\*, Meersalz, Acerola\***

\* aus kontrolliert biologischem Anbau

\*\* aus biologisch-dynamischen Anbau

\*\*\* Bioland

ZUSATZSTOFFE: KEINE

**Gewicht 500 g**

**Allergene**

**Laktose, Weizen**

**Naehrwerte pro 100 Gr**

<b>KJoule:</b>	<b>999</b>
<b>Kcal:</b>	<b>239</b>
<b>Eiweiß:</b>	<b>9,0</b>
<b>Fett:</b>	<b>2,7</b>
<b>Kohlenhydrate:</b>	<b>44,0</b>
<b>Ballaststoffe:</b>	<b>7,2</b>
<b>BE:</b>	<b>3,7</b>

# Roggenvollkornbrot Sonnenblumen



**Artikel Nr.: 161**

**Roggenvollkornschrot\*\*, Wasser, Sonnenblumen\*,  
Meersalz, Hefe\*\*, Backferment\*\***

\* aus kontrolliert biologischem Anbau

\*\* aus biologisch-dynamischen Anbau

\*\*\* Bioland

ZUSATZSTOFFE: KEINE

**Gewicht1000 g**

**Allergene**

**Roggen**

**Naehrwerte pro 100 Gr**

<b>KJoule:</b>	<b>722</b>
<b>Kcal:</b>	<b>172</b>
<b>Eiweiß:</b>	<b>5,3</b>
<b>Fett:</b>	<b>1,2</b>
<b>Kohlenhydrate:</b>	<b>34,7</b>
<b>Ballaststoffe:</b>	<b>8,1</b>
<b>BE:</b>	<b>2,9</b>

# Roggenvollkornbrot



**Artikel Nr.: 160**

**Roggenvollkornschrot\*\*, Wasser, Meersalz, Hefe\*\*,  
Backferment\*\***

\* aus kontrolliert biologischem Anbau

\*\* aus biologisch-dynamischen Anbau

\*\*\* Bioland

ZUSATZSTOFFE: KEINE

**Gewicht1000 g**

**Allergene**

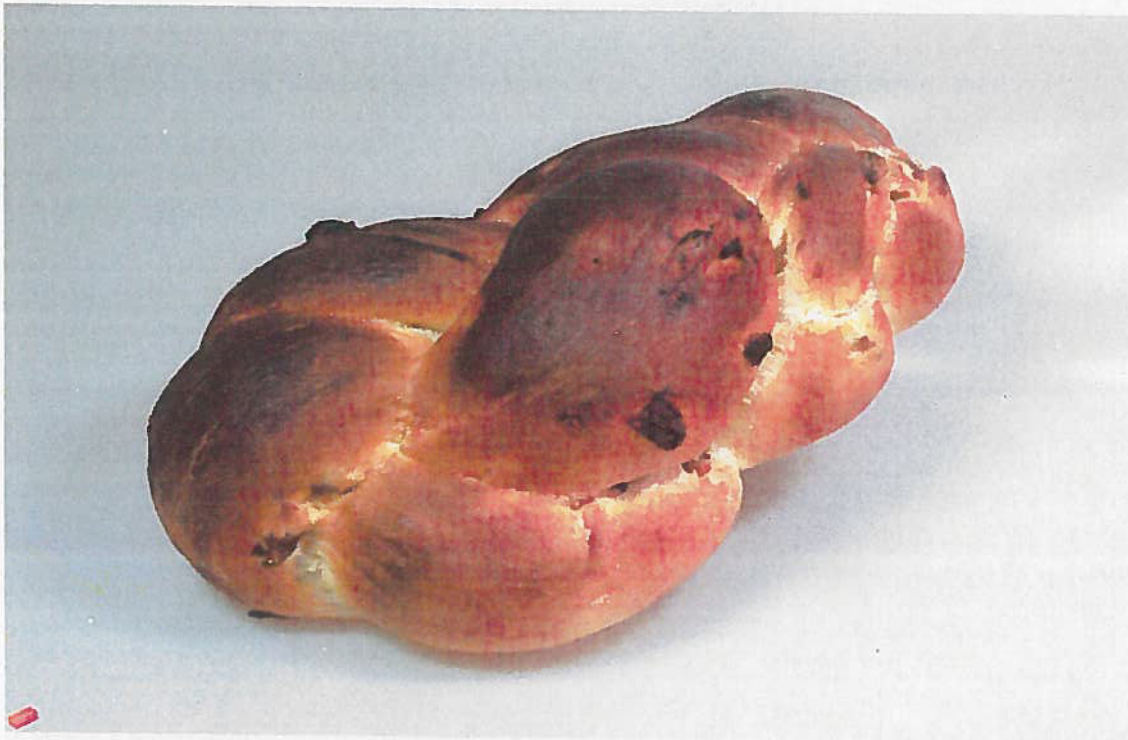
**Roggen**

**Naehrwerte pro 100 Gr**

<b>KJoule:</b>	<b>755</b>
<b>Kcal:</b>	<b>180</b>
<b>Eiweiß:</b>	<b>5,5</b>
<b>Fett:</b>	<b>1,2</b>
<b>Kohlenhydrate:</b>	<b>36,2</b>
<b>Ballaststoffe:</b>	<b>8,5</b>
<b>BE:</b>	<b>3,0</b>



# Rosinenzopf



**Artikel Nr.: 264**

**Weizenmehl\*\*, Milch\*\*, Butter\*, Rohrohrzucker\*,  
Eier\*\*(Eier), Meersalz, Rosinen\***

\* aus kontrolliert biologischem Anbau

\*\* aus biologisch dynamischen Anbau

\*\*\* Bioland

ZUSATZSTOFFE: KEINE

**Gewicht 460 g**

**Allergene**

**Eier, Laktose, Milch, Weizen**

**Naehrwerte pro 100 Gr**

<b>KJoule:</b>	<b>1328</b>
<b>Kcal:</b>	<b>317</b>
<b>Eiweiß:</b>	<b>9,9</b>
<b>Fett:</b>	<b>8,8</b>
<b>Kohlenhydrate:</b>	<b>49,0</b>
<b>Ballaststoffe:</b>	<b>6,7</b>
<b>BE:</b>	<b>4,1</b>

# Saatenecken



**Artikel Nr.: 282**

**Honig\*, Dinkelmehl\*\*, Butter\*(Laktose, Milch),  
Sonnenblumenkerne\*, Sesam\*(Sesamsamen),  
Kürbiskerne\*, Rohrohrzucker\*, Sahne\*(Laktose),**

\* aus kontrolliert biologischem Anbau

\*\* aus biologisch dynamischen Anbau

\*\*\* Bioland

**ZUSATZSTOFFE: KEINE**

**Gewicht 0 g**

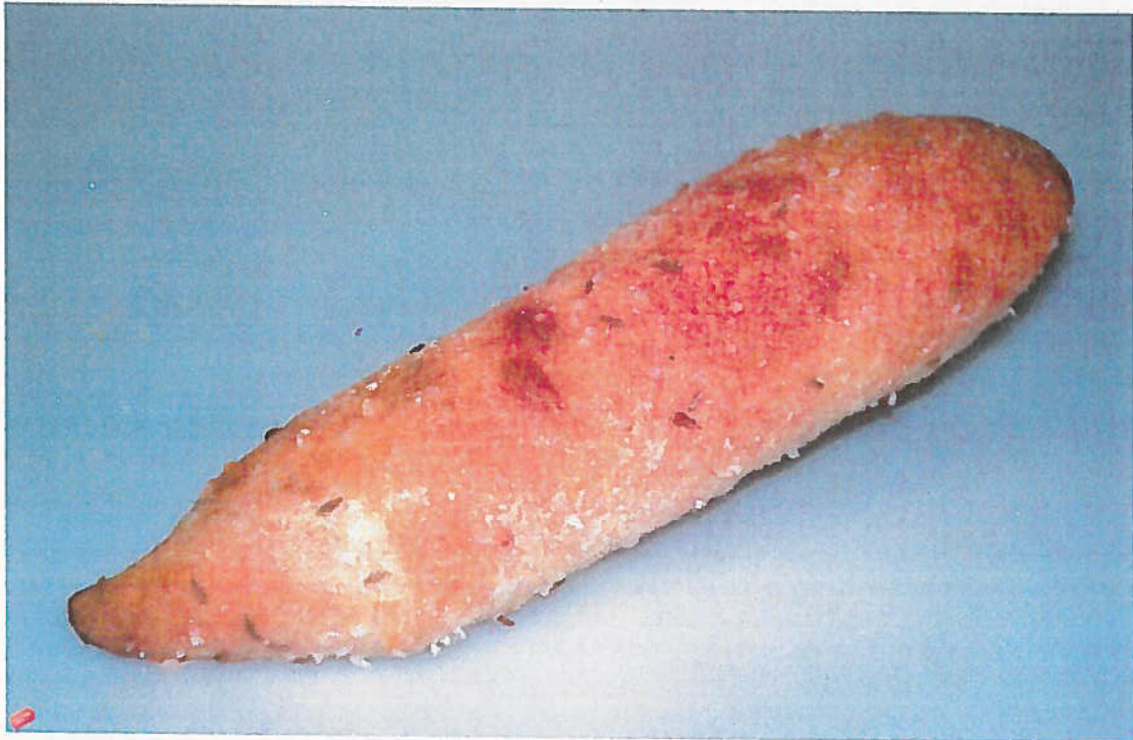
**Allergene**

**Laktose, Milch, Sesamsamen**

**Naehrwerte pro 100 Gr**

<b>KJoule:</b>	<b>0</b>
<b>Kcal:</b>	<b>0</b>
<b>Eiweiß:</b>	<b>0,0</b>
<b>Fett:</b>	<b>0,0</b>
<b>Kohlenhydrate:</b>	<b>0,0</b>
<b>Ballaststoffe:</b>	<b>0,0</b>
<b>BE:</b>	<b>0,0</b>

# Salz-Kümmelseele



**Artikel Nr.: 115**

**Weizenmehl\*\*, Wasser, Acerola\*, Meersalz, Hefe\*\*, Kümmel\***

\* aus kontrolliert biologischem Anbau

\*\* aus biologisch-dynamischen Anbau

\*\*\* Bioland

ZUSATZSTOFFE: KEINE

**Gewicht 160 g**

**Allergene**

**Weizen**

**Naehrwerte pro 100 Gr**

<b>KJoule:</b>	<b>915</b>
<b>Kcal:</b>	<b>219</b>
<b>Eiweiß:</b>	<b>8,4</b>
<b>Fett:</b>	<b>1,4</b>
<b>Kohlenhydrate:</b>	<b>42,4</b>
<b>Ballaststoffe:</b>	<b>6,9</b>
<b>BE:</b>	<b>3,5</b>

# Schrippen



**Artikel Nr.: 208**

**Weizenmehl\*\*, Hefe\*\*, Butter\*, Meersalz, Acerol\***

\* aus kontrolliert biologischem Anbau

\*\* aus biologisch dynamischen Anbau

\*\*\* Bioland

ZUSATZSTOFFE: KEINE

**Gewicht 60 g**

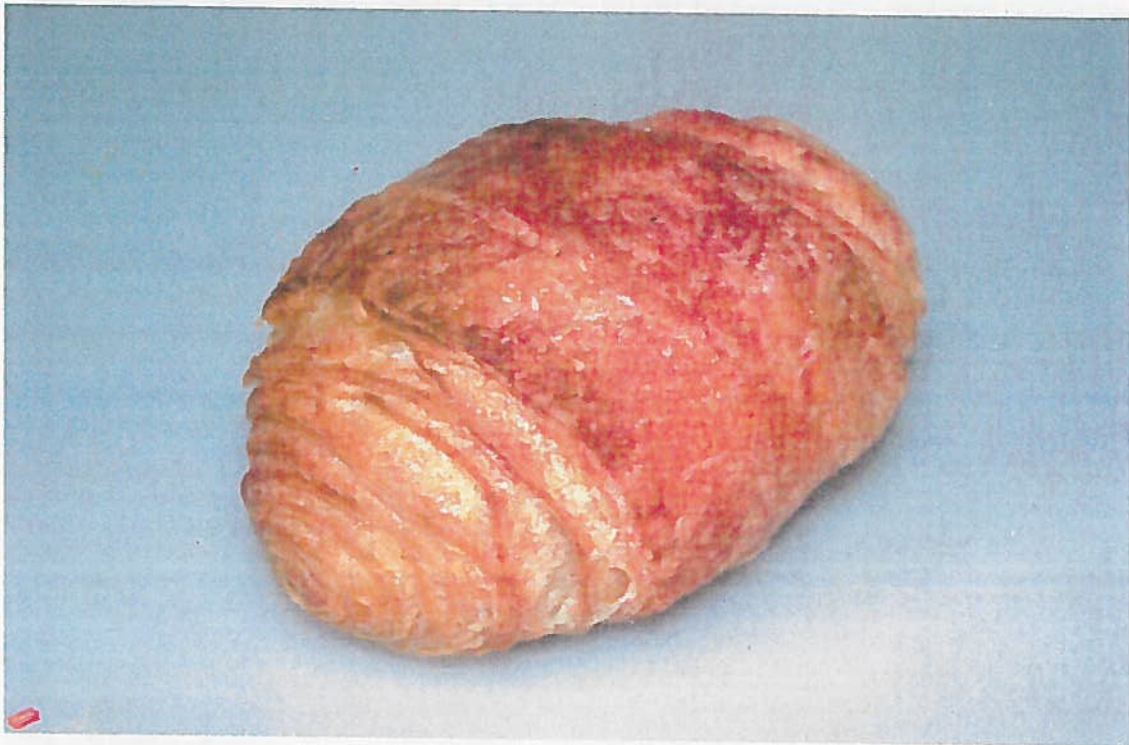
**Allergene**

**Gerste, Laktose, Milch, Weizen**

**Naehrwerte pro 100 Gr**

<b>KJoule:</b>	<b>1055</b>
<b>Kcal:</b>	<b>252</b>
<b>Eiweiß:</b>	<b>9,5</b>
<b>Fett:</b>	<b>2,8</b>
<b>Kohlenhydrate:</b>	<b>46,4</b>
<b>Ballaststoffe:</b>	<b>7,6</b>
<b>BE:</b>	<b>3,9</b>

# Schwedenbrötchen



**Artikel Nr.: 199**

**Weizenmehl\*\*, Hefe\*\*, Butter\*, Meersalz, Acerol\***

\* aus kontrolliert biologischem Anbau

\*\* aus biologisch dynamischen Anbau

\*\*\* Bioland

ZUSATZSTOFFE: KEINE

**Gewicht 65 g**

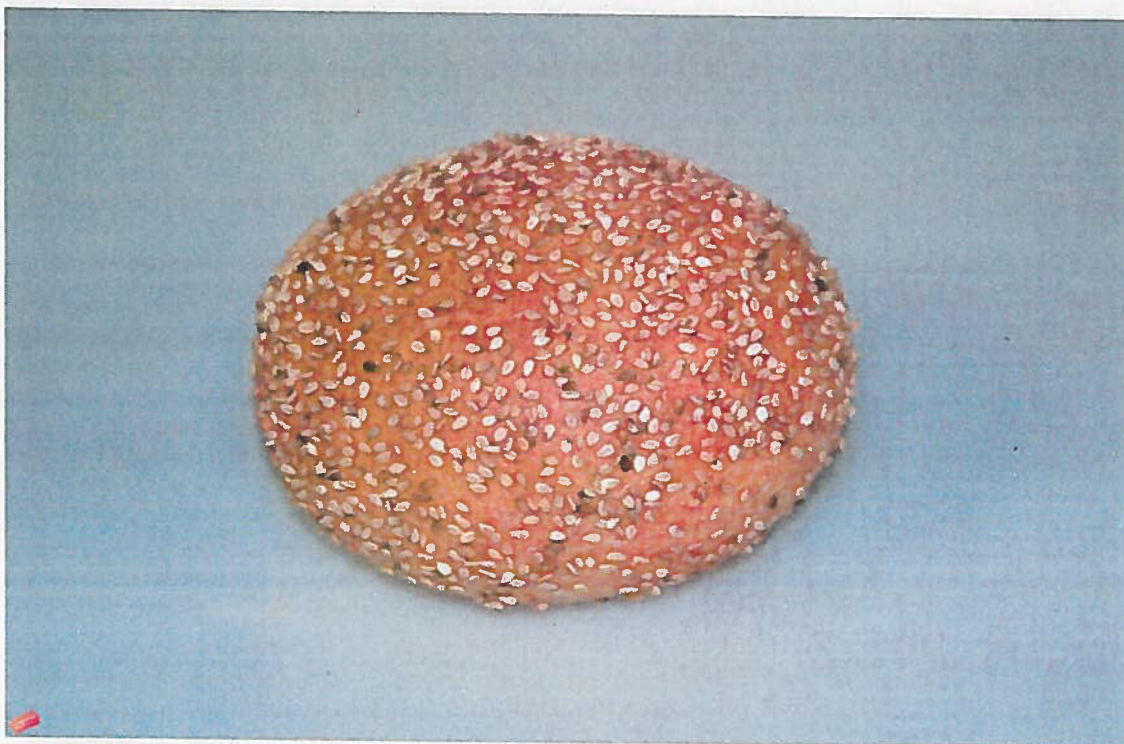
**Allergene**

**Gerste, Laktose, Milch, Weizen**

**Naehrwerte pro 100 Gr**

<b>KJoule:</b>	<b>1025</b>
<b>Kcal:</b>	<b>245</b>
<b>Eiweiß:</b>	<b>9,2</b>
<b>Fett:</b>	<b>2,7</b>
<b>Kohlenhydrate:</b>	<b>45,1</b>
<b>Ballaststoffe:</b>	<b>7,4</b>
<b>BE:</b>	<b>3,8</b>

# Sesambrötchen



**Artikel Nr.: 200**

**Weizenmehl\*\*, Hefe\*\*, Meersalz, Acerol\*, Butter\*, Sesam\***

\* aus kontrolliert biologischem Anbau

\*\* aus biologisch dynamischen Anbau

\*\*\* Bioland

**ZUSATZSTOFFE: KEINE**

**Gewicht 59 g**

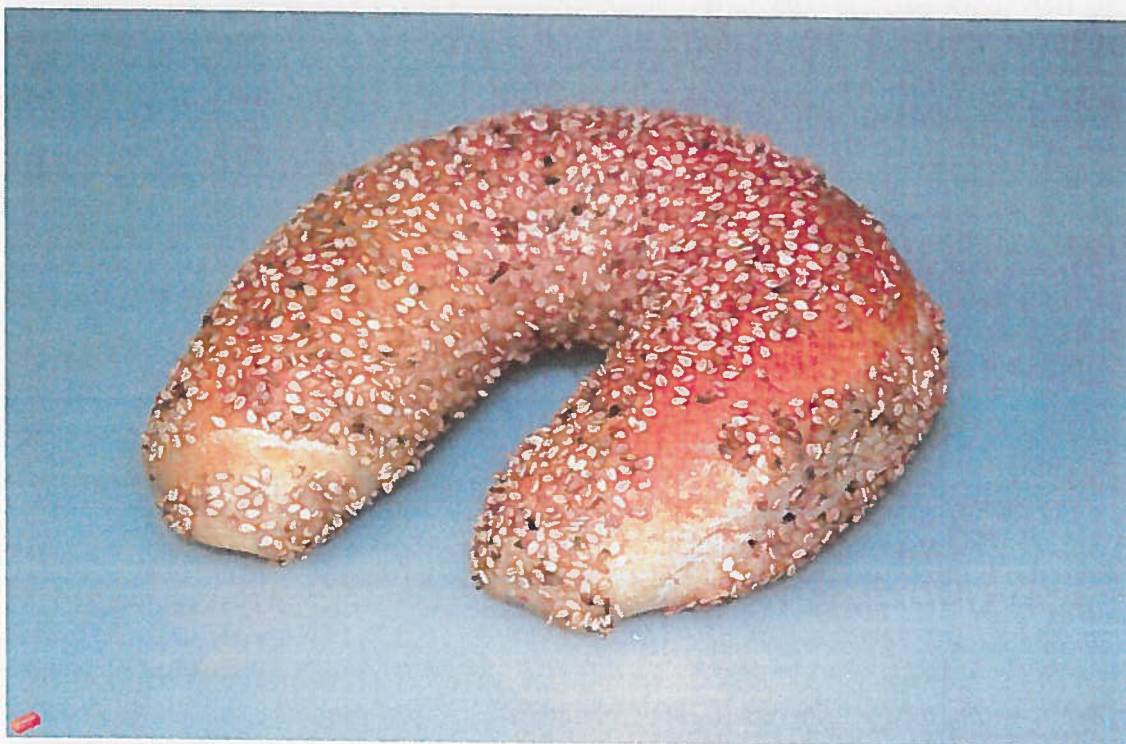
**Allergene**

**Gerste, Laktose, Milch, Sesamsamen, Weizen**

**Naehrwerte pro 100 Gr**

<b>KJoule:</b>	<b>1072</b>
<b>Kcal:</b>	<b>256</b>
<b>Eiweiß:</b>	<b>9,6</b>
<b>Fett:</b>	<b>2,9</b>
<b>Kohlenhydrate:</b>	<b>47,2</b>
<b>Ballaststoffe:</b>	<b>7,7</b>
<b>BE:</b>	<b>3,9</b>

# Sesamhörnchen



**Artikel Nr.: 203**

**Weizenmehl\*\*, Hefe\*\*, Butter\*, Meersalz, Acerol\*,  
Sesam\***

\* aus kontrolliert biologischem Anbau

\*\* aus biologisch dynamischen Anbau

\*\*\* Bioland

ZUSATZSTOFFE: KEINE

**Gewicht 60 g**

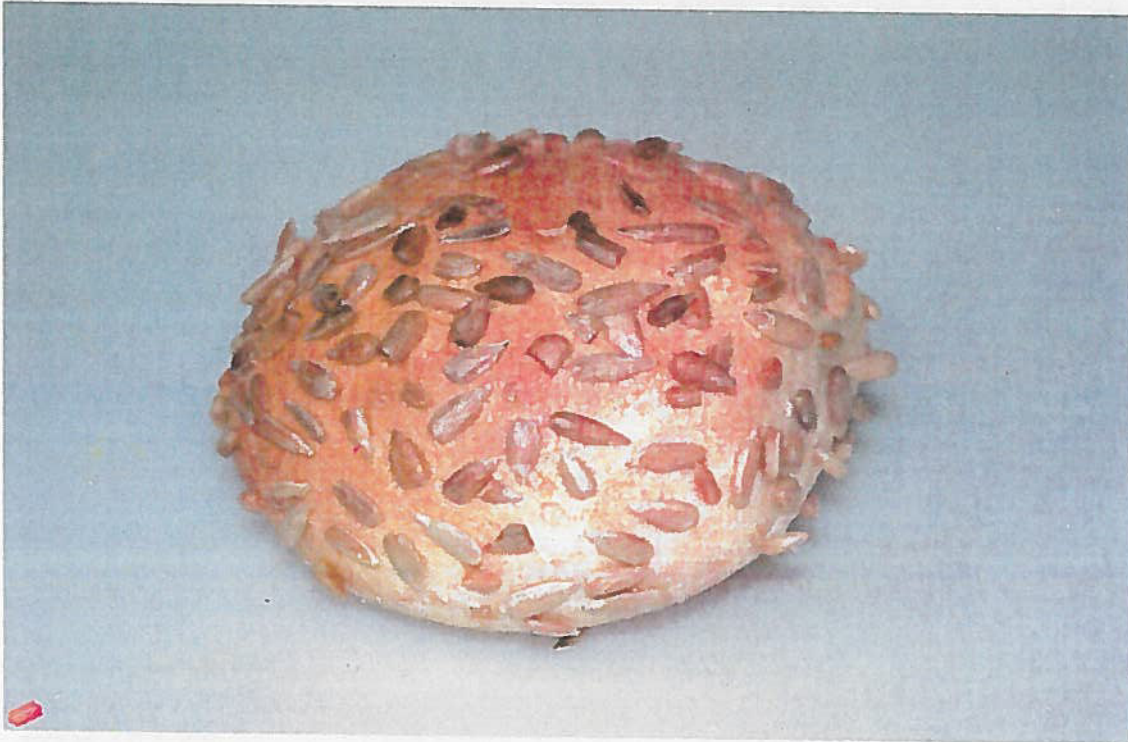
**Allergene**

**Gerste, Laktose, Milch, Sesamsamen, Weizen**

**Naehrwerte pro 100 Gr**

<b>KJoule:</b>	<b>1055</b>
<b>Kcal:</b>	<b>252</b>
<b>Eiweiß:</b>	<b>9,5</b>
<b>Fett:</b>	<b>2,8</b>
<b>Kohlenhydrate:</b>	<b>46,4</b>
<b>Ballaststoffe:</b>	<b>7,6</b>
<b>BE:</b>	<b>3,9</b>

# Sonnenblumenbrötchen



**Artikel Nr.: 202**

**Weizenmehl\*\*, Hefe\*\*, Meersalz, Acerol\*, Butter\*,  
Sonnenblumenkerne\***

\* aus kontrolliert biologischem Anbau

\*\* aus biologisch dynamischen Anbau

\*\*\* Bioland

ZUSATZSTOFFE: KEINE

**Gewicht 60 g**

**Allergene**

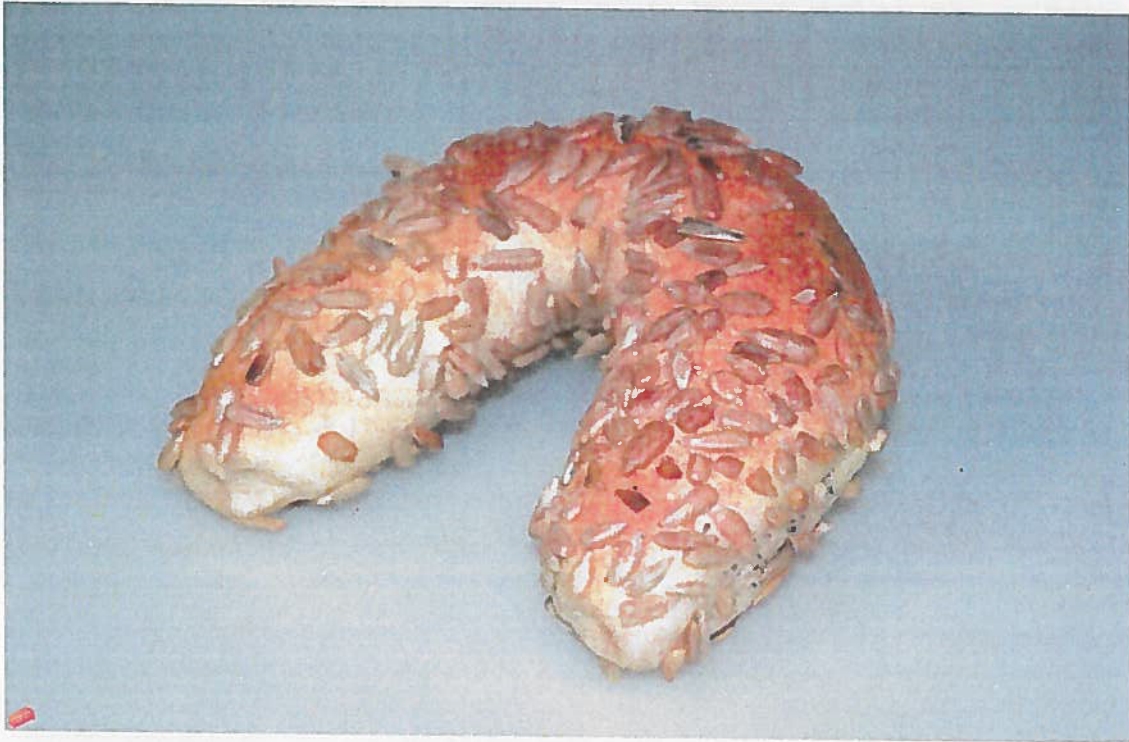
**Gerste, Laktose, Milch, Weizen**

**Naehrwerte pro 100 Gr**

<b>KJoule:</b>	<b>1055</b>
<b>Kcal:</b>	<b>252</b>
<b>Eiweiß:</b>	<b>9,5</b>
<b>Fett:</b>	<b>2,8</b>
<b>Kohlenhydrate:</b>	<b>46,4</b>
<b>Ballaststoffe:</b>	<b>7,6</b>
<b>BE:</b>	<b>3,9</b>



# Sonnenblumenhörnchen



**Artikel Nr.: 205**

**Weizenmehl\*\*, Hefe\*\*, Meersalz, Acerol\*, Butter\*,  
Sonnenblumenkerne\***

\* aus kontrolliert biologischem Anbau

\*\* aus biologisch dynamischen Anbau

\*\*\* Bioland

ZUSATZSTOFFE: KEINE

**Gewicht 60 g**

**Allergene**

**Gerste, Laktose, Milch, Weizen**

**Naehrwerte pro 100 Gr**

<b>KJoule:</b>	<b>1055</b>
<b>Kcal:</b>	<b>252</b>
<b>Eiweiß:</b>	<b>9,5</b>
<b>Fett:</b>	<b>2,8</b>
<b>Kohlenhydrate:</b>	<b>46,4</b>
<b>Ballaststoffe:</b>	<b>7,6</b>
<b>BE:</b>	<b>3,9</b>

# Sonnenlaib



bio-dynamische Qualität

**Artikel Nr.: 152**

**Weizenmehl\*\*, Roggenvollkornschrot\*\*,  
Weizenvollkornmehl\*\*, Wasser, Sonnenblumenkerne\*,  
Meersalz, Hefe\*\*, Backferment\*\***

\* aus kontrolliert biologischem Anbau

\*\* aus biologisch-dynamischen Anbau

\*\*\* Bioland

ZUSATZSTOFFE: KEINE

**Gewicht 750 g**

**Allergene**

**Roggen, Weizen**

**Naehrwerte pro 100 Gr**

<b>KJoule:</b>	<b>966</b>
<b>Kcal:</b>	<b>231</b>
<b>Eiweiß:</b>	<b>8,4</b>
<b>Fett:</b>	<b>4,5</b>
<b>Kohlenhydrate:</b>	<b>38,6</b>
<b>Ballaststoffe:</b>	<b>7,5</b>
<b>BE:</b>	<b>3,2</b>

# Streuselzopf



**Artikel Nr.: 263**

**Weizenmehl\*\*, Milch\*\*, Butter\*, Rohrohrzucker\*,  
Eier\*\*(Eier), Meersalz, Dinkelmehl\*\***

\* aus kontrolliert biologischem Anbau

\*\* aus biologisch dynamischen Anbau

\*\*\* Bioland

ZUSATZSTOFFE: KEINE

**Gewicht 485 g**

**Allergene**

**Eier, Laktose, Milch, Weizen**

**Naehrwerte pro 100 Gr**

<b>KJoule:</b>	<b>1330</b>
<b>Kcal:</b>	<b>318</b>
<b>Eiweiß:</b>	<b>9,9</b>
<b>Fett:</b>	<b>8,8</b>
<b>Kohlenhydrate:</b>	<b>49,1</b>
<b>Ballaststoffe:</b>	<b>6,7</b>
<b>BE:</b>	<b>4,1</b>

# Toastbrot



**Artikel Nr.: 170**

**Weizenmehl\*\*, Wasser, Hefe\*\*, Meersalz, Acerola\***

\* aus kontrolliert biologischem Anbau

\*\* aus biologisch-dynamischen Anbau

\*\*\* Bioland

ZUSATZSTOFFE: KEINE

**Gewicht 500 g**

**Allergene**

**Weizen**

**Naehrwerte pro 100 Gr**

<b>KJoule:</b>	<b>863</b>
<b>Kcal:</b>	<b>206</b>
<b>Eiweiß:</b>	<b>8,0</b>
<b>Fett:</b>	<b>1,3</b>
<b>Kohlenhydrate:</b>	<b>39,9</b>
<b>Ballaststoffe:</b>	<b>6,5</b>
<b>BE:</b>	<b>3,3</b>

# Tomato



**Artikel Nr.: 126**

**Dinkelvollkornmehl\*\*, Dinkelmehl\*\*, Wasser, Tomaten\*, Olivenöl\*\*, Meersalz, Kreutermischung\*, Hefe\*\***

\* aus kontrolliert biologischem Anbau

\*\* aus biologisch-dynamischen Anbau

\*\*\* Bioland

**ZUSATZSTOFFE: KEINE**

**Gewicht 250 g**

## **Naehrwerte pro 100 Gr**

<b>KJoule:</b>	<b>791</b>
<b>Kcal:</b>	<b>189</b>
<b>Eiweiß:</b>	<b>7,1</b>
<b>Fett:</b>	<b>1,2</b>
<b>Kohlenhydrate:</b>	<b>36,7</b>
<b>Ballaststoffe:</b>	<b>5,0</b>
<b>BE:</b>	<b>3,1</b>

# Walnussseele



**Artikel Nr.: 116**

**Weizenmehl\*\*, Wasser, Acerola\*, Meersalz, Hefe\*\*,  
Walnüsse\***

\* aus kontrolliert biologischem Anbau

\*\* aus biologisch-dynamischen Anbau

\*\*\* Bioland

ZUSATZSTOFFE: KEINE

**Gewicht 160 g**

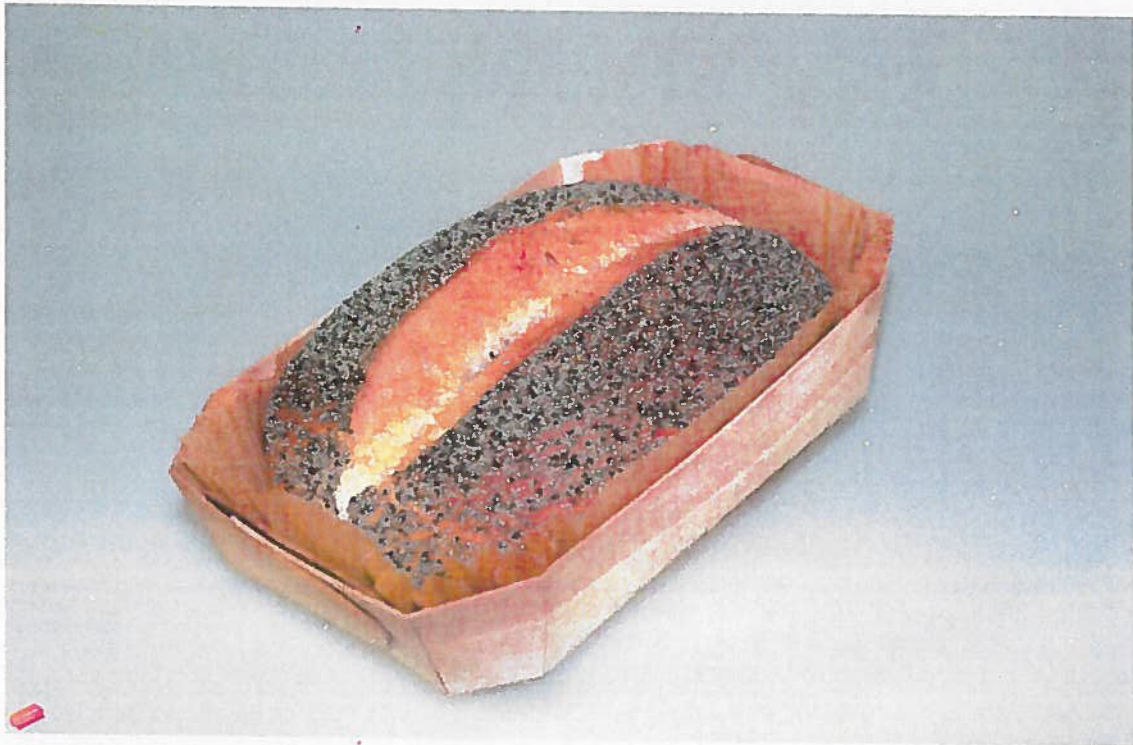
**Allergene**

**Walnuss, Weizen**

**Naehrwerte pro 100 Gr**

<b>KJoule:</b>	<b>915</b>
<b>Kcal:</b>	<b>219</b>
<b>Eiweiß:</b>	<b>8,4</b>
<b>Fett:</b>	<b>1,4</b>
<b>Kohlenhydrate:</b>	<b>42,4</b>
<b>Ballaststoffe:</b>	<b>6,9</b>
<b>BE:</b>	<b>3,5</b>

# Weißbrot mit Mohn



**Artikel Nr.: 108**

**Weizenmehl\*\*, Wasser, Hefe\*\*, Butter\*, Meersalz, Acerola\***

\* aus kontrolliert biologischem Anbau

\*\* aus biologisch-dynamischen Anbau

\*\*\* Bioland

ZUSATZSTOFFE: KEINE

**Gewicht 250 g**

**Allergene**

**Laktose, Weizen**

**Naehrwerte pro 100 Gr**

<b>KJoule:</b>	<b>999</b>
<b>Kcal:</b>	<b>239</b>
<b>Eiweiß:</b>	<b>9,0</b>
<b>Fett:</b>	<b>2,7</b>
<b>Kohlenhydrate:</b>	<b>44,0</b>
<b>Ballaststoffe:</b>	<b>7,2</b>
<b>BE:</b>	<b>3,7</b>

# Weizenbaguette



**Artikel Nr.: 181**

**Weizenmehl\*\*, Wasser, Hefe\*\*, Meersalz, Acerola\***

\* aus kontrolliert biologischem Anbau

\*\* aus biologisch-dynamischen Anbau

\*\*\* Bioland

ZUSATZSTOFFE: KEINE

**Gewicht 350 g**

**Allergene**

**Weizen**

**Naehrwerte pro 100 Gr**

<b>KJoule:</b>	<b>952</b>
<b>Kcal:</b>	<b>227</b>
<b>Eiweiß:</b>	<b>8,8</b>
<b>Fett:</b>	<b>1,5</b>
<b>Kohlenhydrate:</b>	<b>44,0</b>
<b>Ballaststoffe:</b>	<b>7,2</b>
<b>BE:</b>	<b>3,7</b>